

# MUGEN MAX INSTALLATION GUIDE

**【本製品を取り付ける前に】**  
 \*本製品の取り付けの際は、マザーボードをPCケースから取り外す等の作業スペースの確保及び、別途作業手袋等をご用意いただくことをお勧めします。

**【取り付け上の注意】**  
 \*本製品及び付属部品の保管につきましては、小さなお子様の手が届かないところに保管をお願いします。  
 \*取り付けの際には、本製品及びPC内部の突起によるケガにご注意ください。

**【Avant l'installation】**  
 \*Nous vous recommandons de prévoir suffisamment d'espace avant d'utiliser ce produit et de porter des gants pour éviter tout risque de blessures pendant l'installation.

**【Mise en garde pendant l'installation】**  
 \*Tenez ce produit, ainsi que ses accessoires, à l'écart des enfants.  
 \*Afin d'éviter tout risque de blessures, manipulez les rebords de l'appareil avec précaution car ceux-ci sont coupants.

**【Antes de la instalación】**  
 \*Se recomienda tener espacio suficiente para instalar este producto así como utilizar guantes para evitar lesiones durante la instalación.

**【Precauciones durante la instalación】**  
 \*Mantenga este producto y los accesorios lejos de los niños.  
 \*Para evitar lesiones, tenga cuidado ya que los bordes de los dispositivos instalados en su sistema pueden estar afilados.

**【Before Installation】**  
 \*It is recommended to reserve enough space for installing this product as well as to wear gloves to prevent any injuries during the installation.

**【Caution during Installation】**  
 \*Please keep this product and accessories away from children.  
 \*To prevent injuries, please be careful as the edges of the devices installed in your system can be sharp.

**【Vor der Installation】**  
 \*Es wird empfohlen, sich für die Montage ausreichend Platz zu schaffen und während der Installation Handschuhe zu tragen, um Verletzungen vorzubeugen.

**【Während der Installation】**  
 \*Bitte bewahren Sie das Produkt und sein Zubehör für Kinder unzugänglich auf.  
 \*Um Unfälle zu vermeiden, bitten wir bei der Benutzung um Vorsicht, da das Produkt scharfe Kanten haben kann.

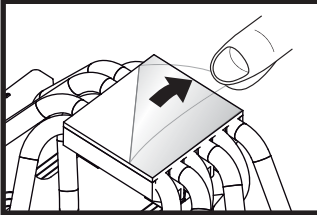
**【Перед установкой】**  
 \*Рекомендуется обеспечить достаточно свободного пространства для монтажа данного продукта. Монтаж желательно проводить в перчатках во избежание травм.

**【Во время установки】**  
 \*Пожалуйста, храните продукт и комплектующие вдали от детей.  
 \*Будьте осторожны, так как углы продукта могут иметь острые края.

## 🔧 パーツリスト / Items List

<b>1</b> クーラー Cooler	<b>2</b> ファン Fan	<b>3</b> マウンティングバー Mounting Bar	<b>4</b> ネジ(大) Screw (Large)	<b>5</b> ネジ(小) Screw (Small)
<b>6</b> マウンティングプレート (intel) Mounting Plate (intel)	<b>7</b> マウンティングプレート (AMD) Mounting Plate (AMD)	<b>8</b> バックプレート Back Plate	<b>9</b> スタッドナット A Stud Nuts A	<b>10</b> スタッドナット B Stud Nuts B
<b>11</b> スパサー Spacer	<b>12</b> LGA775用ゴムスパサー Rubber Spacer for Socket 775	<b>13</b> グリス Thermal Grease	<b>14</b> レンチ Wrench	<b>15</b> ファンクリップ FAN Clip

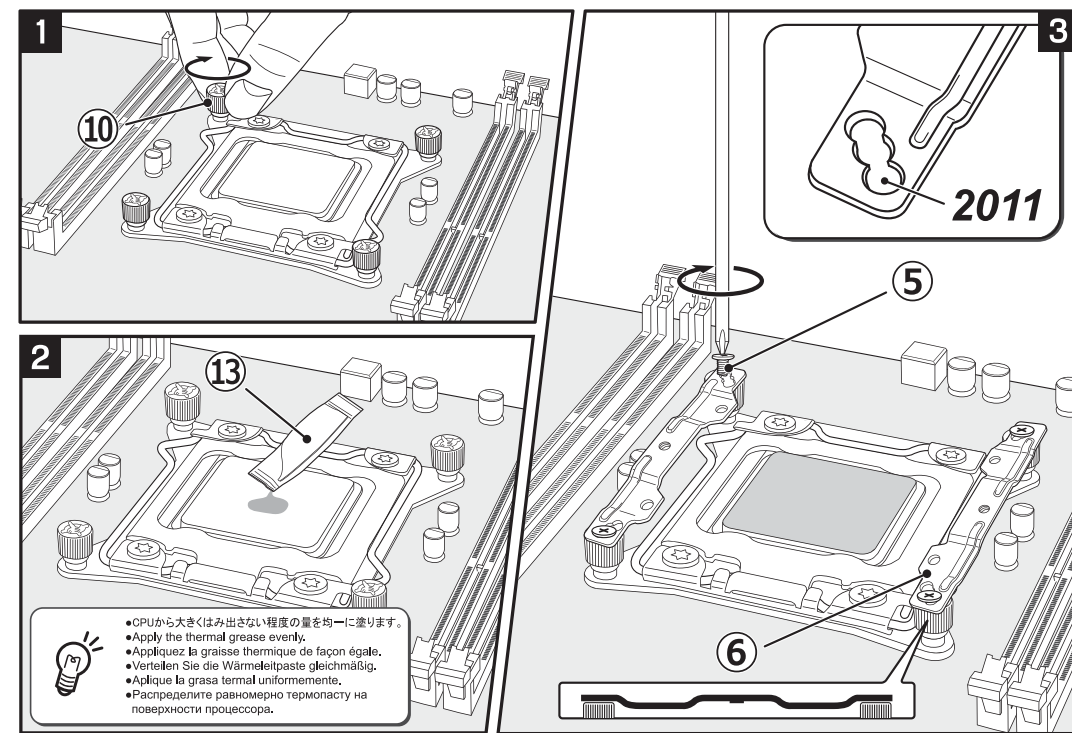
⚠️ 取り付け前にはがしてください。  
Peel off before installation



**500(±300rpm)~  
1300(±10%)rpm**

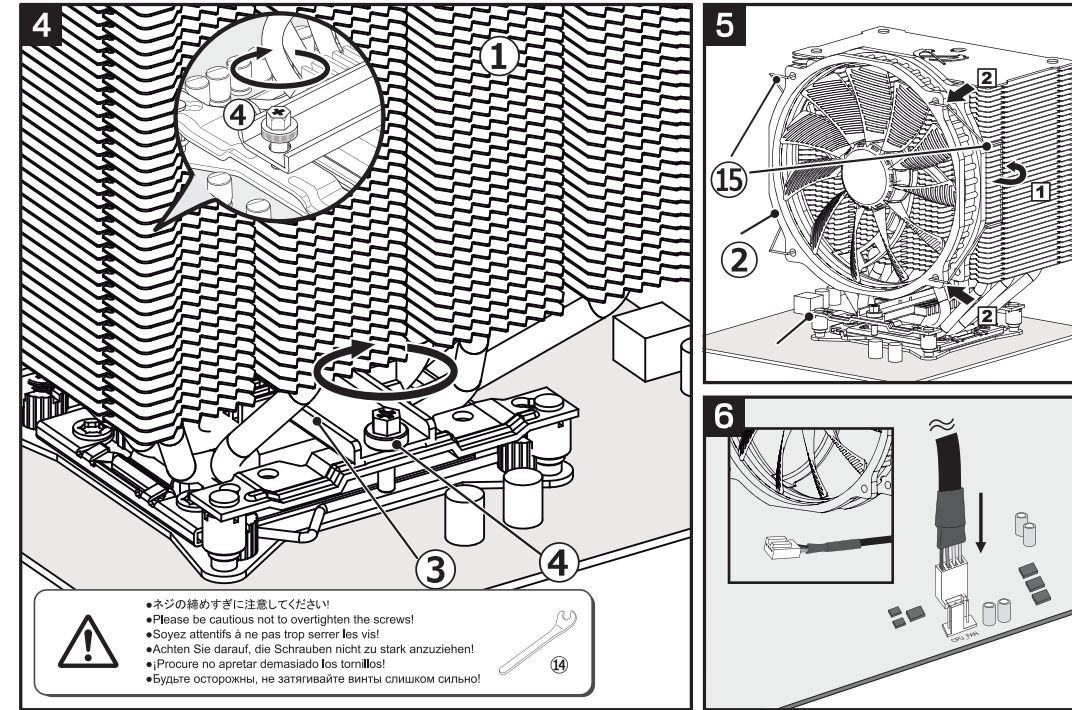
**13.0~30.7 dBA**

**37.37~97.18 CFM**



💡

- CPUから大きくはみ出さない程度の量を均一に塗ります。
- Apply the thermal grease evenly.
- Appliquez la graisse thermique de façon égale.
- Verteilen Sie die Wärmeleitpaste gleichmäßig.
- Aplique la grasa termal uniformemente.
- Распределите равномерно термопасту на поверхности процессора.



⚠️

- ネジの締めすぎに注意してください
- Please be cautious not to overtighten the screws!
- Soyez attentifs à ne pas trop serrer les vis!
- Achten Sie darauf, die Schrauben nicht zu stark anzuziehen!
- ¡Procure no apretar demasiado los tornillos!
- Будьте осторожны, не затягивайте винты слишком сильно!

