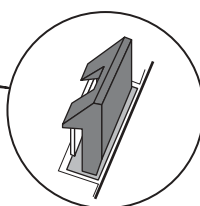
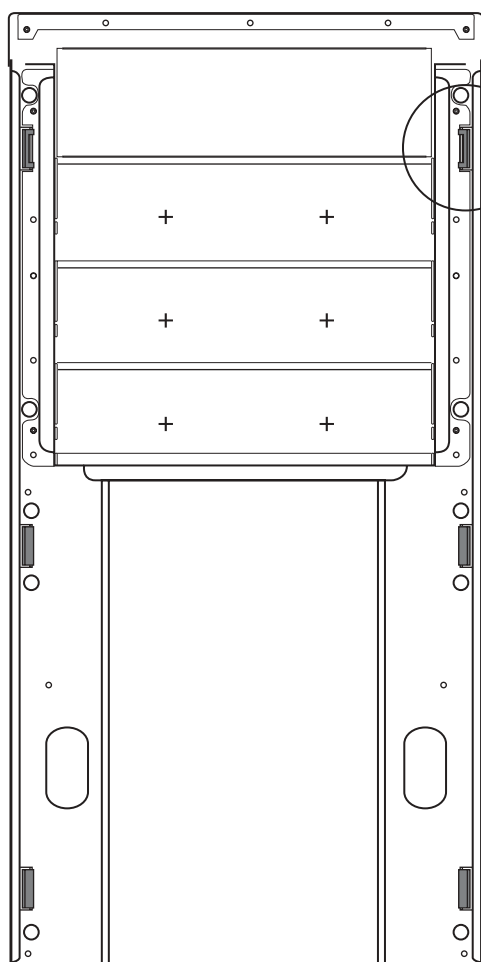
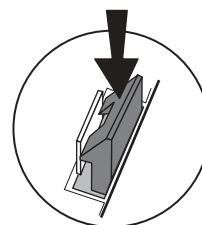
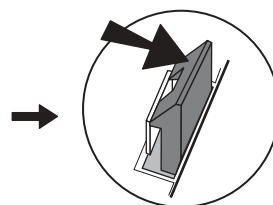
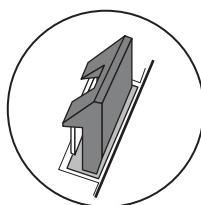


フロントパネルの外し方



ツメ部分の外し方



- ①筐体部分に引っ掛かっているツメ部分を、指先で外側に押し広げてください。
- ②指先で外側に押し広げた状態で、ツメ部分を前に押し込んでください。

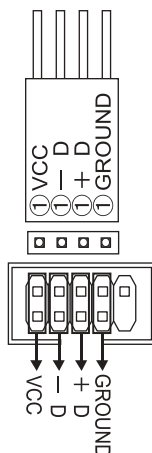
- ①上記の図を参照にして、背面から見て右側3ヶ所のツメ部分を外します。3ヶ所のツメ部分を外しますと、ツメ部分を外した方のフロントパネルと筐体部分に隙間が開きます。
- ②隙間が開いた状態で、左側3ヶ所のツメ部分を外しますと、フロントパネルが取り外せます。

●左右どちら側からツメ部分を外してもフロントパネルは取り外せますが、背面から見て右側のツメ部分から外した方が取り外ししやすいです。

注意

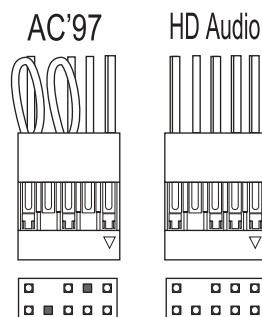
- ※ツメ部分を外す時、過度の力を込めるとツメ部分が折れる可能性があります。
- ※フロントパネルと筐体に隙間がある時に、無理にフロントパネルを開けたり、過度の力を込めるとツメ部分や、フロントパネルが故障及び破損する恐れがあります。

各ケーブル取り付け方法



ご使用するマザーボードのマニュアルにてUSBコネクタのヘッダピンの位置を確認して向きに注意して取り付けてください。誤挿入しますと発火及び故障の原因になります。

マザーボードUSBコネクタ



ご使用するマザーボードに搭載されているオーディオに該当するどちらかのコネクタを取り付けてください。

マザーボードオーディオコネクタ