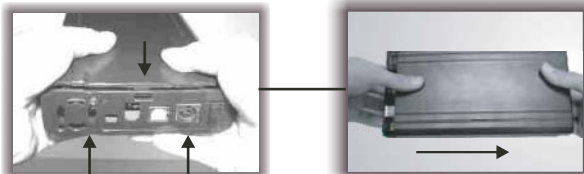


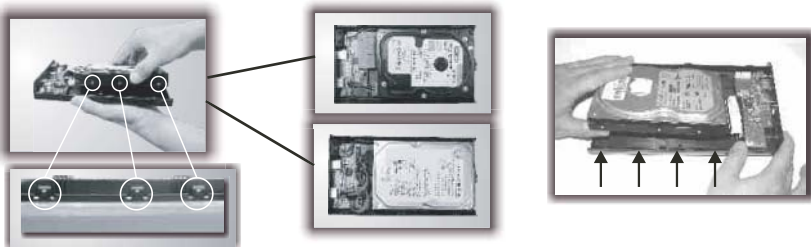
- ⚠ 当製品に使用されるハードディスクの設定を「マスター」にして下さい。
- ⚠ 使用されるハードディスクにデータが入ってる場合は事前にバックアップされる事をお勧めします。弊社は誤った組込、使用法その他の予期しない事由によりデータが失われた場合の保証は一切致しかねます。

※当製品はスクリューレス（ネジ不要）でインストール作業が可能です。

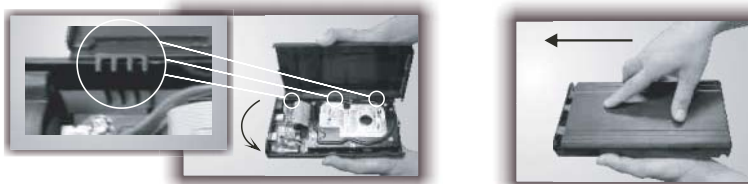
- 1) ケース本体は上蓋と基盤セットが組み込まれた部分の2つに分かれています。下図のようにスライドさせて基盤セット部（HDDを組込む側）を引き出します。



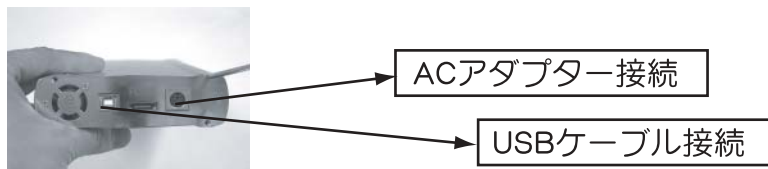
- 2) お持ちのHDDに合わせて、IDEケーブルと電源コネクタセットもしくはシリアルATA用コネクタセットを基盤に接続して下さい。基盤へのコネクタセットの接続をしっかりと確認した後で、HDDにもコネクタセットを接続して下さい。コネクタセットの接続が完了しましたら、ハードディスク本体の側面にあるネジ穴をケース本体内部の突起にはめ込んで固定します（ネジは不要です）。



- 3) HDDの組込みが終了しましたら、下図のようにケース本体を収納します。上蓋のフックを基盤セット部に合わせながらスライドさせて完全に閉じて下さい（ネジは不要です）。



- 4) USBケーブルとACアダプターを接続してインストールは終了です。



- 5) Windows Me/2000/XPではソフトウェアドライバのインストール作業は不要です。