

# OPEN RAFTER 3.5 (SCOR35)

## インストールマニュアル

### 【本製品を取り付ける前に】

本製品の取り付けの際は、作業スペースの確保及び、別途作業手袋等をご用意いただくことをお勧めします。

### 【取り扱い上の注意】

- 本製品及び付属部品の保管につきましては、小さなお子様手の届かないところにて保管をお願いします。
- 取り付けの際には、本製品及びPC内部の突起によるケガにご注意ください。
- パソコン稼動中の本製品の脱着は絶対に行わないでください。

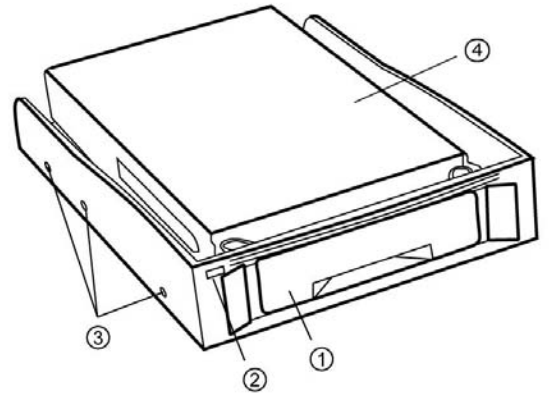
## 1.はじめに

### 付属品

- モバイルラック本体
- SATAデータケーブル
- SATA電源ケーブル(ペリフェラル4ピンからの変換)
- ネジ
- 本インストールマニュアル

### 製品本体各部

- 1.HDDトレイ
- 2.HDD LED
- 3.ネジ穴
- 4.放熱用メタルハウジング

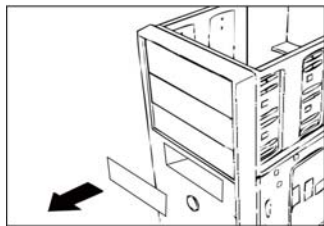


### システム要件

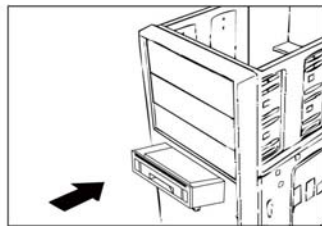
- マザーボード上のSATAポート
- 4ピンペリフェラル電源コネクタ(任意)
- Windows XP / Vista / 7

## 2.PCケースへのインストール方法

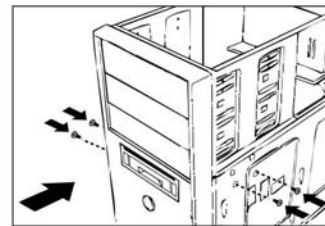
下図を参照しながら本製品をお持ちのPCケースの3.5インチベイにインストールして下さい。



3.5インチベイベゼルを外す。



本製品を3.5インチベイに挿入

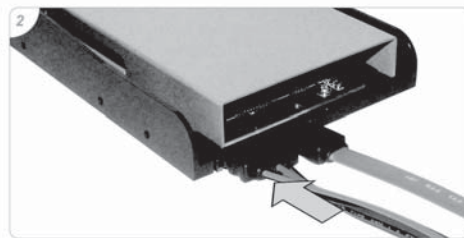
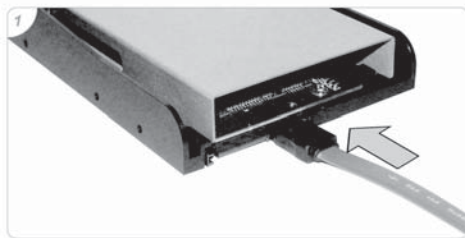


両サイドからネジ留めして固定する

## 3.ケーブルの接続

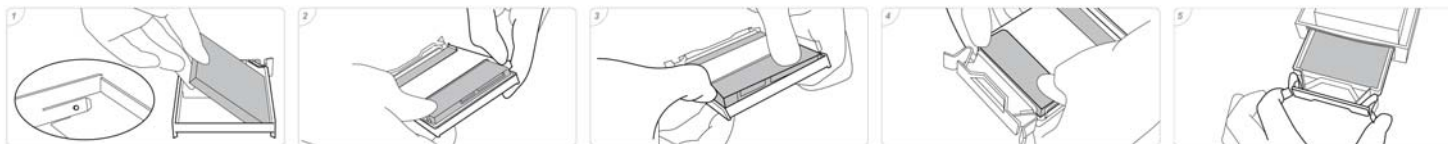
- 1.下図を参照しながら、付属のSATAデータケーブルを本製品の背面コネクタ部とマザーボード上のSATAデータコネクタ部と接続します。
- 2.次に付属のSATA電源ケーブルを本製品の背面コネクタ部とペリフェラル4ピン電源コネクタと接続します。

お持ちの電源にSATA電源コネクタが搭載されている場合は、直接本製品と接続可能です。



## 4.SATAハードディスク(HDD)/SSDのインストール ※高さ15mm以下のドライブに対応します。

- 1.HDDトレイにお持ちの2.5インチHDD/SSDをセットして下さい。
- 2.お持ちの2.5インチHDD/SSDのネジ穴に、HDDトレイ内部の突起を合わせて下さい。
- 3.最初に任意の箇所のネジ穴と突起を合わせてから、1箇所ずつ合わせていく要領で取り付けます。
- 4.2.5インチHDD/SSDがきちんとHDDトレイに固定されたことを確認して下さい。
- 5.HDDトレイをモバイルラック本体にカチッと音が鳴って固定されるまで挿入します。



## 5.リマーク

- 1.本製品はCE/FCC/UL/RoHS/WEEEに準拠もしくは適合・取得済みです。
- 2.Windows XP/Vista/7は米国Microsoft Corporationの米国およびその他の国における登録商標です。

## ※注意

取り付けするSSDの種類によっては、HDD LEDが点灯及び点滅されない場合がございます。またネジでパソコンケースに固定する際、ケース側のネジ穴位置が固定されている場合、フロントの面位置が綺麗に合わない場合がございます。