

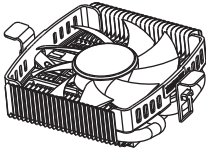
S82 取扱い説明書



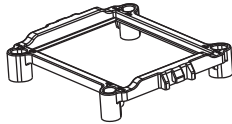
ご注意ください

- 感電の恐れがございますので、取り付けの際にはPCの電源を切りコンセントを外した状態で取り付けを行ってください。
- 本製品の取り付けの際は、作業スペースの確保及び、別途作業手袋等をご用意いただくことをお勧めします。
- 本製品、及び付属部品は、小さなお子様の手の届かないところにて保管をお願いします。
- 取り付けの際には本製品及びPC内部の突起によるケガにご注意ください。
- 誤った使用方法や接続方法は発火や感電の原因となります。

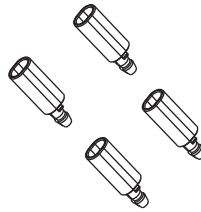
パーツリスト



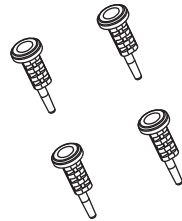
・CPUクーラー本体



・Intel用リテンション



・固定部品A



・固定ピン

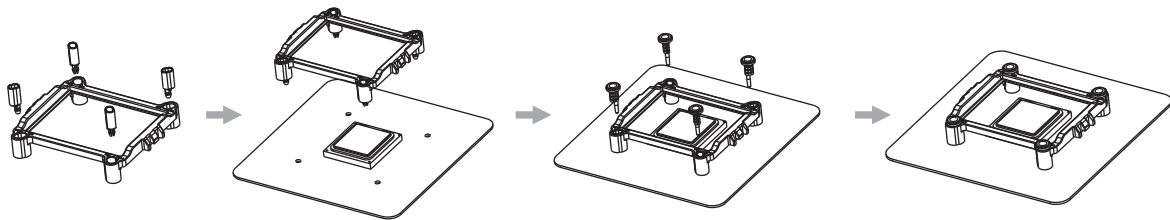


・グリス

Intel LGA775/1155/1156取り付け方法

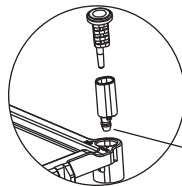
リテンションの準備

- 1.【固定部品A】を下記の図を参照し、対応ソケットに合わせて、【リテンション】にセットします。
- 2.【リテンション】をマザーボードのスルーホールに合わせて乗せておきます。
- 3.【固定ピン】を対応ソケットに合わせて、【リテンション】に差し込みます。

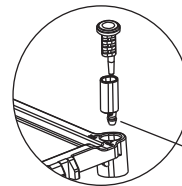


！ご注意ください！

LGA775とLGA1155/1156の場合では、
部品の向きが異なります。



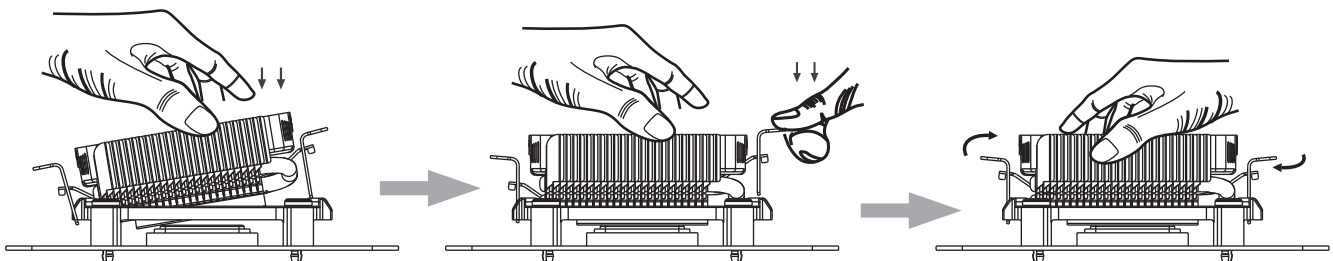
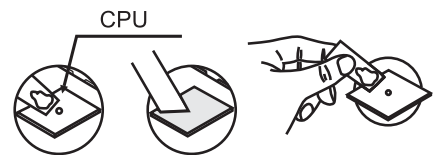
LGA775



LGA1155 / 1156

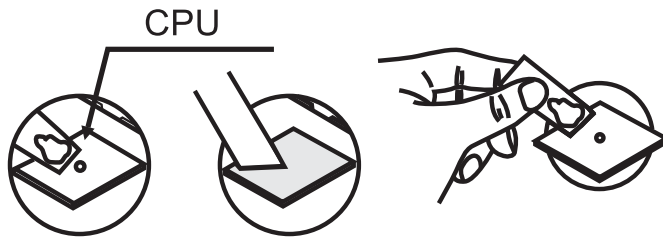
クーラーの取り付け

- 1.CPUのヒートスプレッダに、【グリス】を薄く均一に塗ります。
- 2.【リテンション】の片側のフックに【CPUクーラー本体】を引っ掛けます。
- 3.【CPUクーラー本体】を上から軽く押さえ、水平に保ちながらもう片側のフックを引っ掛けます。
- 4.ファンをコネクタをマザーボードのファンヘッダに正しく接続してください。

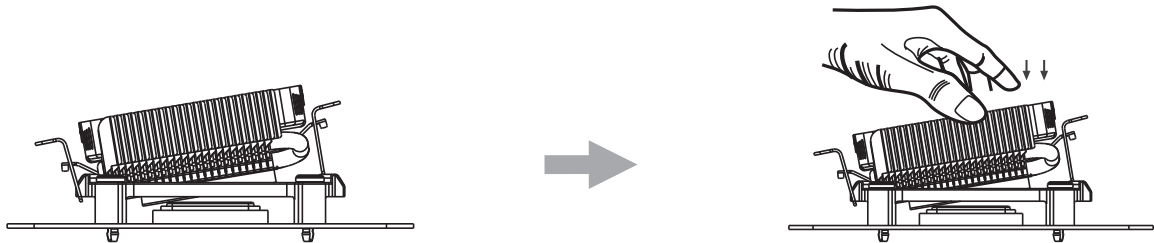


▶▶▶ AMD 754/939/940/AM2/AM2+/AM3取付方法

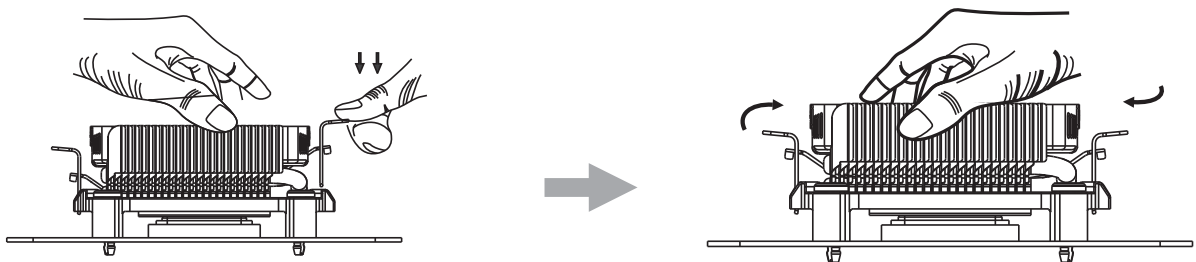
1. CPUのヒートスプレッダに【グリス】を薄く均一に塗ります。



2. 【CPUクーラー本体】を、マザーボード標準のリテンションの片側のフックに引っ掛けます。



3. 【CPUクーラー本体】を上から軽く押さえ、水平に保ちながらもう片側のフックを引っ掛けます。



4. ファンコネクタをマザーボードのファンヘッダに正しく接続してください。