

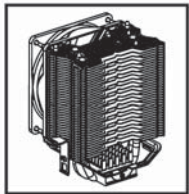
S93U 取扱い説明書



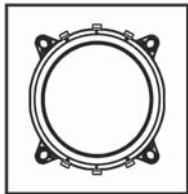
ご注意ください

- 感電の恐れがございますので、取り付けの際にはPCの電源を切りコンセントを外した状態で取り付けを行ってください。
- 本製品の取り付けの際は、作業スペースの確保及び、別途作業手袋等をご用意いただくことをお勧めします。
- 本製品、及び付属部品は、小さなお子様手の届かないところにて保管をお願いします。
- 取り付けの際には本製品及びPC内部の突起によるケガにご注意ください。
- 誤った使用方法や接続方法は発火や感電の原因となります。

▶▶▶ パーツリスト



CPUクーラー
本体



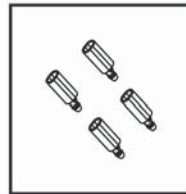
Intel用
リテンションリング



グリス



固定ピン



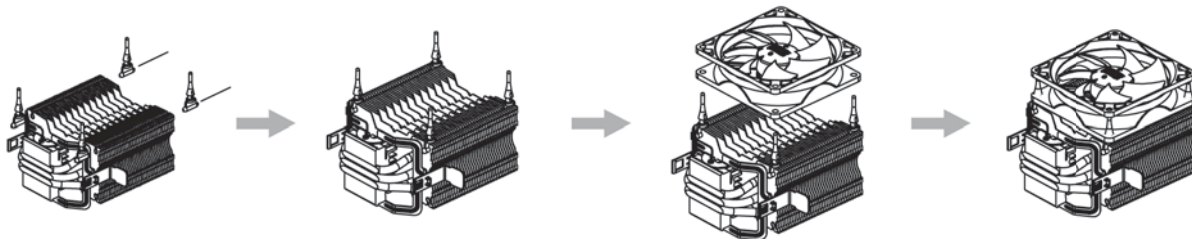
固定部品A



ゴムブッシュ

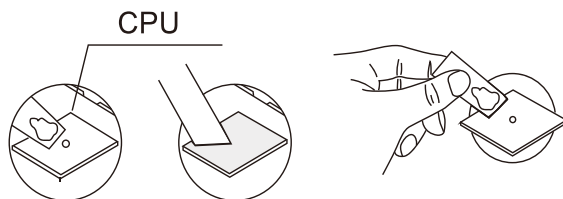
▶▶▶ ファンの装着

【CPUクーラー本体】に【ゴムブッシュ】を差し込んで、付属の9cmファンを装着します。



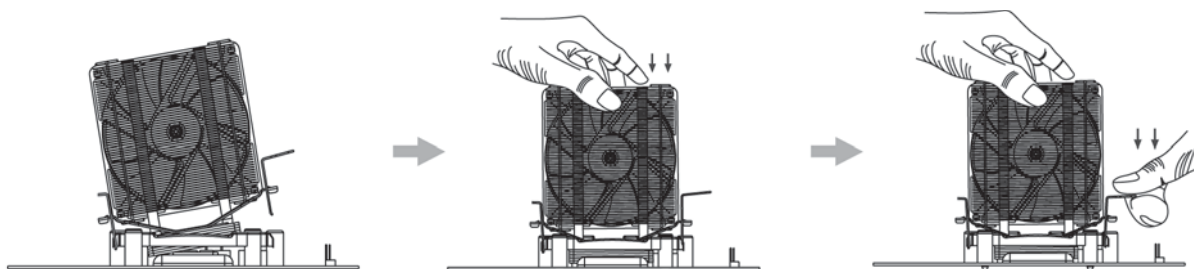
▶▶▶ AMD 754/939/940/AM2/AM2+/AM3取付方法

1. CPUのヒートスプレッドに、【グリス】を薄く均一に塗ります。



2. 【CPUクーラー本体】をマザーボード標準のリテンションの片側のフックに引っ掛けます。

3. 【CPUクーラー本体】を上から軽く押さえ、水平に保ちながらもう片側のフックを引っ掛けます。

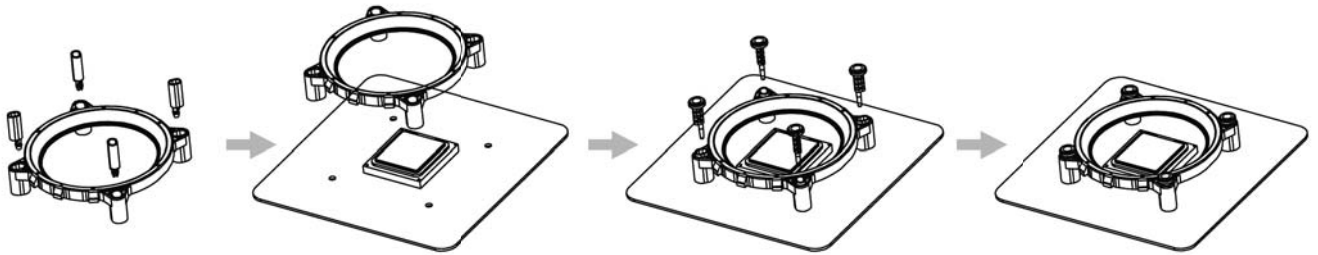


4. ファンコネクタをマザーボードのファンヘッダに正しく接続してください。

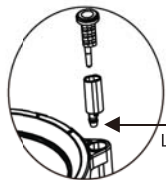
Intel LGA775/1155/1156取り付け方法

リテンションの準備

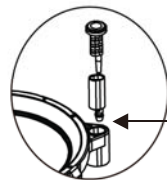
- 1.【固定部品A】を下記の図を参照し、対応ソケットに合わせて、【リテンションリング】にセットします。
- 2.【リテンションリング】をマザーボードのスルーホールに合わせて乗せておきます。
- 3.【固定ピン】を対応ソケットに合わせて、【リテンションリング】に差し込みます。



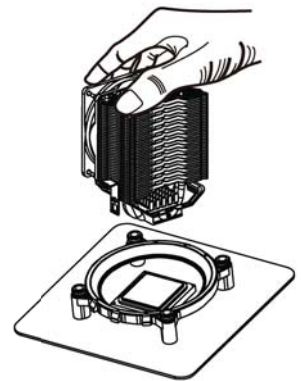
！ご注意ください！
LGA775とLGA1155/1156の場合では、
部品の向きが異なります。



LGA775

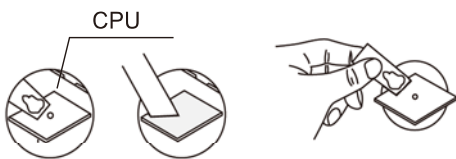


LGA1155/1156



クーラーの取り付け

- 1.CPUのヒートスプレッドに【グリス】を薄く均一に塗ります。



- 2.【リテンションリング】の片側のフックに【CPUクーラー本体】を引っ掛けます。
- 3.【CPUクーラー本体】を上から軽く押さえ水平に保ちながら、もう片側のフックを引っ掛けます。
- 4.ファンコネクタをマザーボードのファンヘッドに正しく接続してください。

