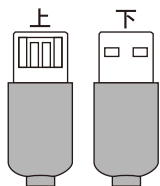


繋いで光学ドライブ共有ケーブル

SCY-USBDLC01

※本製品をご使用になるパソコンにUSB接続することで、本製品に内蔵されているソフトが自動的にインストールされます。



コネクタの向き

※ケースの種類によっては、取り付け向きが逆になる場合があります。取り付けの際は、向きに注意して取り付けてください。



ソフトがインストールされますとタスクバー右側に左の様なアイコンが追加されます。



- ① 共有ドライブ選択
- ② 自動共有選択
- ③ 共有ボタン
- ④ データリンクソフトの起動
- ⑤ 最小化ボタン

ソフトがインストールされますと、自動的に上記のソフトが起動します。

※光学式ドライブを共有した状態では、同時に光学式ドライブを使用することが出来ません。



未共有状態(アイコン色:青色)



未共有状態で共有ボタンにカーソルを合わせた状態ボタンを押すと共有します。

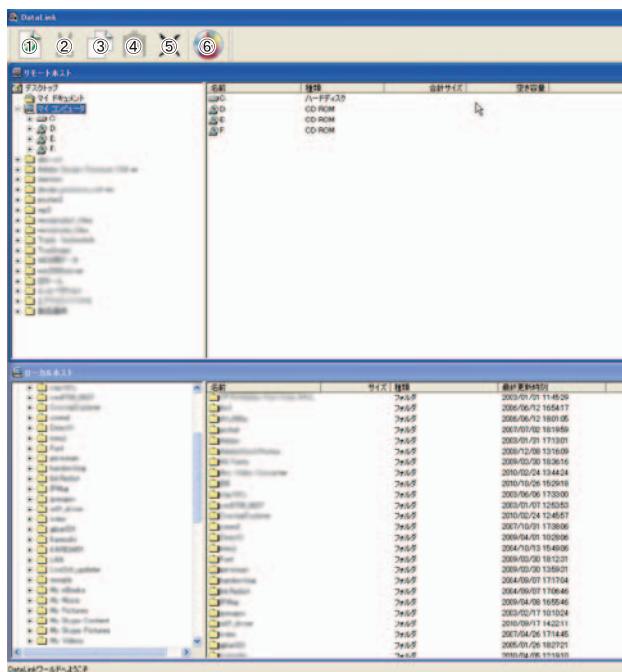


共有状態(アイコン色:茶色)
共有状態ではデータリンクソフトは使用出来ません。



共有状態で共有ボタンにカーソルを合わせた状態ボタンを押すと共有を解除します。

データリンクソフトの説明



- ① 最新の情報に更新
- ② 切り取り
- ③ コピー
- ④ 貼り付け
- ⑤ 削除
- ⑥ ODD+DL起動

ケーブルをご使用になる2台のパソコンに接続し、データリンクソフトを起動しますと左記のようなソフトが起動します。

ソフト上では、接続したパソコンのデータをコピーすることが出来ます。

※自分が操作している方がローカルホストになります。