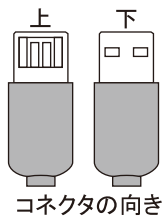


繋いでマウスキーボード共有ケーブル

SCY-USBDLC02

※本製品をご使用になるパソコンにUSB接続することで、本製品に内蔵されているソフトが自動的にインストールされます。

※File Copyに関しては、パッケージを参照してください。



※ケースの種類によっては、取り付け向きが逆になる場合があります。
取り付けの際は、向きに注意して取り付けてください。

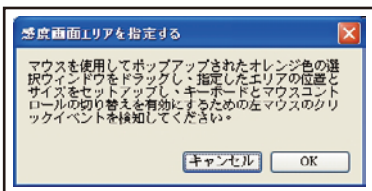


ソフトがインストールされるとタスクバー右側に左のようなアイコンが追加されます。

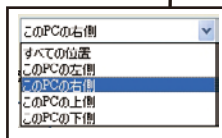


マウスやキーボードをシェアリングした際、シェアリングされる方のパソコンのアイコンは左のようなアイコンになります。

キーボードとマウスコントロールの切り替え設定に関して



※ボタンを押しますと上記のポップアップウィンドウとモニターの上部にオレンジ色の選択ウィンドウ(図参照)が表示されます。(オレンジ色の選択ウィンドウは環境によって表示位置が異なります。)



※接続したパソコンに移動する際、モニターのどの位置から移動するのかが設定出来ます。



ソフトをアンインストールする場合は、製品を差した状態で右下のアイコンをマウス右クリックし、終了を選びますと写真のようなウィンドウが出てきますので、チェックボックスをチェックし、OKボタンを押すことでアンインストールされます。