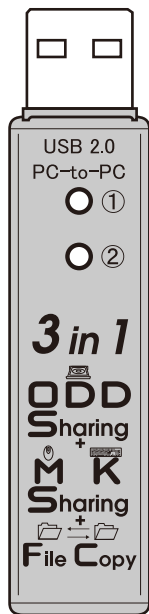


繋いで光学ドライブ・マウスキーボード共有ケーブル

SCY-USBDLC03

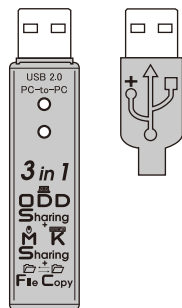


① 光学ドライブの共有方法

- ①ホスト側LED
- ②ゲスト側LED

※本製品をご使用になるパソコンにUSB接続することで、本製品に内蔵されているソフトが自動的にインストールされます。
※必ずホスト側のコネクタから繋いでください。
※製品使用後にコネクタを抜く際は、チップが搭載されている側のコネクタが発熱しておりますのでご注意ください。

ホスト側 ゲスト側

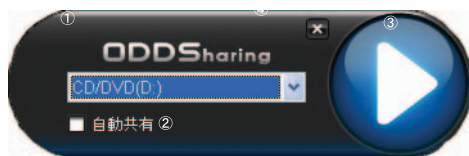


コネクタの向き

※ケースの種類によっては、取り付け向きが逆になる場合があります。
取り付けの際は、向きに注意して取り付けてください。

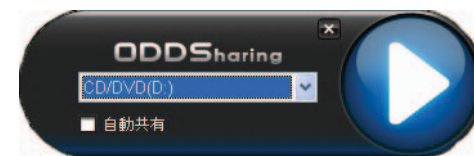


ソフトがインストールされますとタスクバー右側に左の様なアイコンが追加されます。

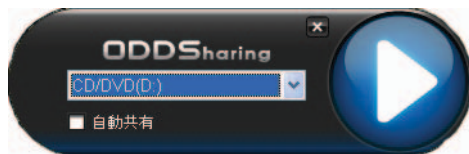


- ① 共有ドライブ選択
- ② 自動共有選択
- ③ 共有ボタン
- ④ 最小化ボタン

ソフトがインストールされますと、自動的に上記のソフトが起動します。

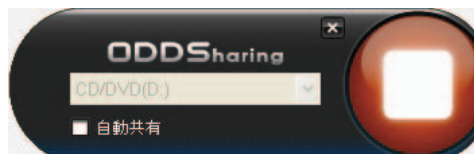


未共有状態(アイコン色:青色)
未共有状態で共有ボタンにカーソルを合わせた状態
ボタンを押すと共有します。



※シェアリングするドライブ
を選択します。

※光学式ドライブを共有した状態では、同時に光学式ドライブを使用することが出来ません。



共有状態(アイコン色:茶色)
共有状態で共有ボタンにカーソルを合わせた状態
ボタンを押すと共有を解除します。

② マウスキーボードの共有方法

※本製品をご使用になるパソコンにUSB接続することで、本製品に内蔵されているソフトが自動的にインストールされます。

※File Copyに関しては、パッケージを参照してください。

※必ずホスト側のコネクタから繋いでください。

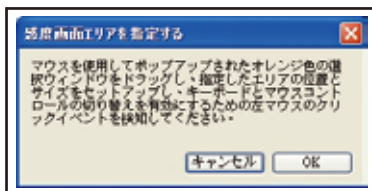


ソフトがインストールされるとタスクバー右側に左のようなアイコンが追加されます。

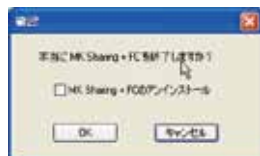


マウスやキーボードをシェアリングした際、シェアリングされる方のパソコンのアイコンは左のようなアイコンになります。

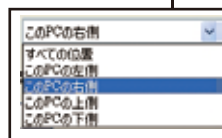
キーボードとマウスコントロールの切り替え設定に関して



※ボタンを押しますと上記のポップアップウィンドウとモニターの左上にオレンジ色の選択ウィンドウ(図参照)が表示されます。(オレンジ色の選択ウィンドウは環境によって表示位置が異なります。)



ソフトをアンインストールする場合は、製品を差した状態で右下のアイコンをマウス右クリックし、終了を選びますと写真のようなウィンドウが出てきますので、チェックボックスをチェックし、OKボタンを押すことでアンインストールされます。



※接続したパソコンに移動する際、モニターのどの位置から移動するのかが設定出来ます。