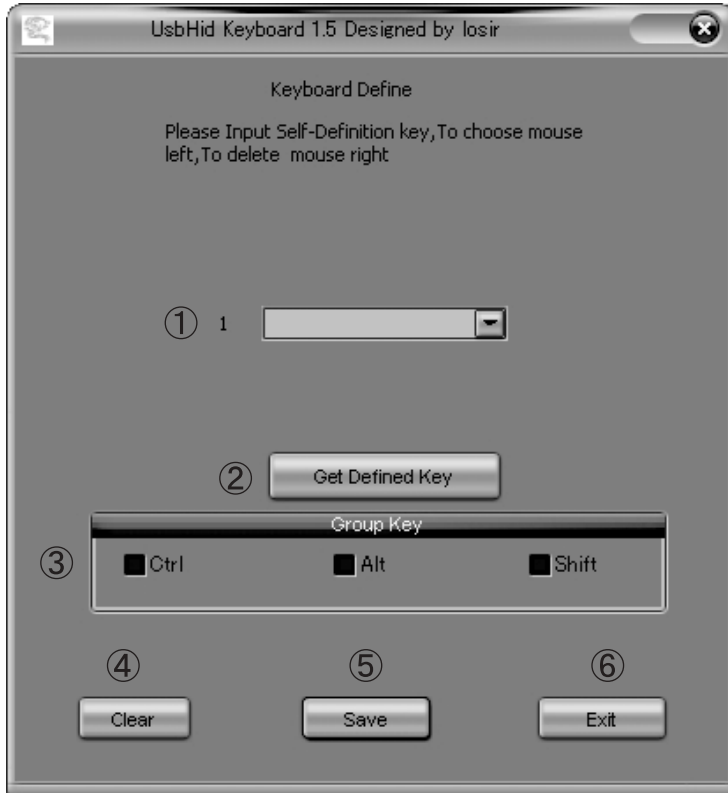


USB 1FOOT SWITCH INSTALLATION GUIDE

※付属しているCD内に入っているフォルダを、任意の場所にコピーしてからご使用ください。



- ①各キー設定ウィンドウ
- ②設定確認ボタン
- ③グループキーチェックボックス
- ④設定クリアーボタン
- ⑤設定セーブボタン
- ⑥ソフト終了ボタン

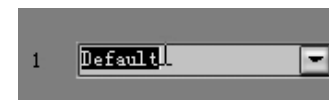
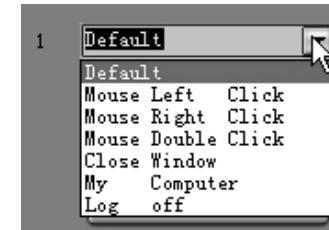
【①キー設定ウィンドウ】



ドロップダウンメニューより割り当てたいキー設定を選んでください。
割り当て可能なキー

Default	(デフォルト設定)
Mouse Left Click	(マウス 左クリック)
Mouse Right Click	(マウス 右クリック)
Mouse Double Click	(マウス ダブルクリック)
Close Window	(クローズウィンドウ)
My Computer	(マイコンピュータ)
Log off	(ログオフ)

になります。



【ドロップダウンメニュー以外のキー割り当てに関して】
今現在割り当てられている設定部分を選んだ状態で、右クリックすることにより設定部分を空白に出来ます。
空白にした状態で、ご使用のキーボード上で設定したいキーを押しますと空白部分に、キー設定が現れます。



Default時の設定

1: マウス 左クリック

【②設定確認ボタン】



本体をUSBポートに挿している状態で、このボタンを押しますと、今現在設定されているキー設定が各キー設定ウィンドウに表示されます。

【③グループキーチェックボックス】



各チェックボックスを押すことにより、キー設定する際の入力が簡単になります。
キーボードで『Ctrl』キーと『C』キーを押す操作が『Ctrl』のチェックボックスを押すことにより、『C』キーを押すだけで『Ctrl』キーと『C』キーを押した状態と同じになります。
またチェックボックスを二つ、三つ押すことにより『Ctrl』、『Alt』、『Shift』を同時に押した状態となります。



各キー設定の設定変更が成功したときに左記ウィンドウが出ます。



今現在設定されているキー設定が、正常に認識された時、左記ウィンドウが出ます。

【警告ウィンドウ】



設定クリアされていない状態で、キー設定を変更しようとした場合、左記警告ウィンドウが出ます。
設定変更する場合は、設定ウィンドウを必ず空白(クリア)した状態でおこなってください。



本体がUSBポートに挿さっていない状態で、設定変更をおこなったり、設定確認ボタンを押しますと左記警告ウィンドウが出ます。