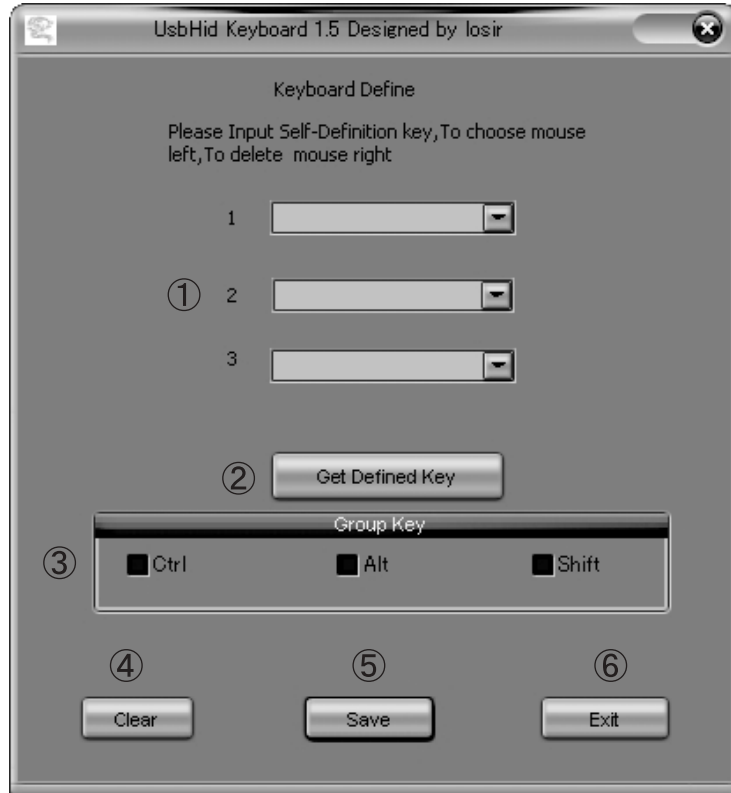


USB 3FOOT SWITCH INSTALLATION GUIDE

※付属しているCD内に入っているフォルダを、任意の場所にコピーしてからご使用ください。



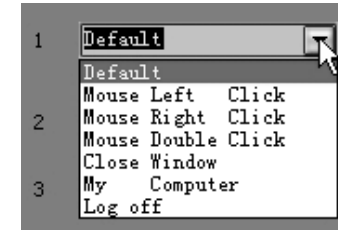
- ①各キー設定ウィンドウ
- ②設定確認ボタン
- ③グループキーチェックボックス
- ④設定クリアボタン
- ⑤設定セーブボタン
- ⑥ソフト終了ボタン

【①キー設定ウィンドウ】



ドロップダウンメニューより割り当てたいキー設定を選んでください。
割り当て可能なキー

- Default (デフォルト設定)
- Mouse Left Click (マウス 左クリック)
- Mouse Right Click (マウス 右クリック)
- Mouse Double Click (マウス ダブルクリック)
- Close Window (クローズウィンドウ)
- My Computer (マイコンピュータ)
- Log off (ログオフ)



になります。



【ドロップダウンメニュー以外のキー割り当てに関して】
今現在割り当てられている設定部分を選んだ状態で、右クリックすることにより設定部分を空白に出来ます。
空白にした状態で、ご使用のキーボード上で設定したいキーを押しますと空白部分に、キー設定が現れます。



Default時の設定

- 1: マウス 左クリック
- 2: マウス ダブルクリック
- 3: マウス 右クリック

【②設定確認ボタン】



本体をUSBポートに挿している状態で、このボタンを押しますと、今現在設定されているキー設定が各キー設定ウィンドウに表示されます。

【③グループキーチェックボックス】



各チェックボックスを押すことにより、キー設定する際の入力が簡単になります。
キーボードで『Ctrl』キーと『C』キーを押す操作が『Ctrl』のチェックボックスを押すことにより、『C』キーを押すだけで『Ctrl』キーと『C』キーを押した状態と同じになります。
またチェックボックスを二つ、三つ押すことにより『Ctrl』、『Alt』、『Shift』を同時に押した状態となります。



各キー設定の設定変更が成功したときに左記ウィンドウが出ます。



今現在設定されているキー設定が、正常に認識された時、左記ウィンドウが出ます。

【警告ウィンドウ】



設定クリアされていない状態で、キー設定を変更しようとした場合、左記警告ウィンドウが出ます。
設定変更する場合は、設定ウィンドウを必ず空白(クリア)した状態でお願いします。



本体がUSBポートに挿さっていない状態で、設定変更をおこなったり、設定確認ボタンを押しますと左記警告ウィンドウが出ます。