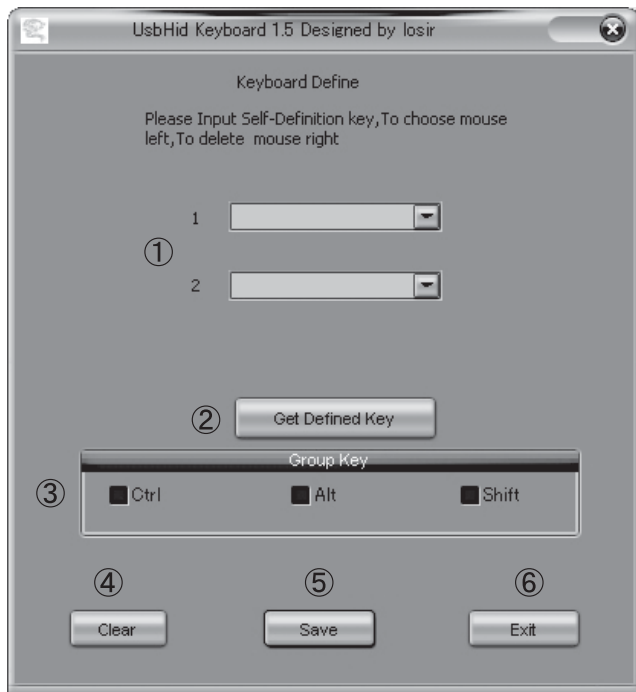


USB 2FOOT SWITCH INSTALLATION GUIDE ※付属しているCD内に入っているフォルダを、任意の場所にコピーしてからご使用ください。



- ①各キー設定ウィンドウ
- ②設定確認ボタン
- ③グループキーチェックボックス
- ④設定クリアボタン
- ⑤設定セーブボタン
- ⑥ソフト終了ボタン

【①キー設定ウィンドウ】

1

↓

1

2

↓

1

↓

1

ドロップダウンメニューより割り当てたいキー設定を選んでください。割り当て可能なキー

Default	(デフォルト設定)
Mouse Left Click	(マウス 左クリック)
Mouse Right Click	(マウス 右クリック)
Mouse Double Click	(マウス ダブルクリック)
Close Window	(ウィンドウを閉じる)
My Computer	(マイコンピュータを開く)
Log off	(ログオフ)

になります。

【ドロップダウンメニュー以外のキー割り当てに関して】
今現在割り当てられている設定部分を選んで、右クリックすることにより設定部分を空白に出来ます。空白にした状態で、ご使用のキーボード上で設定したいキーを押しますと空白部分に、キー設定が現れます。

Default時の設定

- 1: マウス 左クリック
- 2: マウス ダブルクリック

【②設定確認ボタン】

本体をUSBポートに挿している状態で、このボタンを押しますと、今現在設定されているキー設定が各キー設定ウィンドウに表示されます。

【③グループキーチェックボックス】

Ctrl Alt Shift

各チェックボックスを押すことにより、キー設定する際の入力が簡単になります。キーボードで『Ctrl』キーと『C』キーを押す操作が『Ctrl』のチェックボックスを押すことにより、『C』キーを押すだけで『Ctrl』キーと『C』キーを押した状態と同じになります。またチェックボックスを二つ、三つ押すことにより『Ctrl』、『Alt』、『Shift』を同時に押した状態となります。

Information!

Save Key Successful!

OK

各キー設定の設定変更が成功したときに左記ウィンドウが出ます。

Information!

Get Key Successful!

OK

今現在設定されているキー設定が、正常に認識された時、左記ウィンドウが出ます。

【警告ウィンドウ】

Information!

Only Group Key Supported!

OK

設定クリアされていない状態で、キー設定を変更しようとした場合、左記警告ウィンドウが出ます。設定変更する場合は、設定ウィンドウを必ず空白(クリア)した状態でおこなってください。

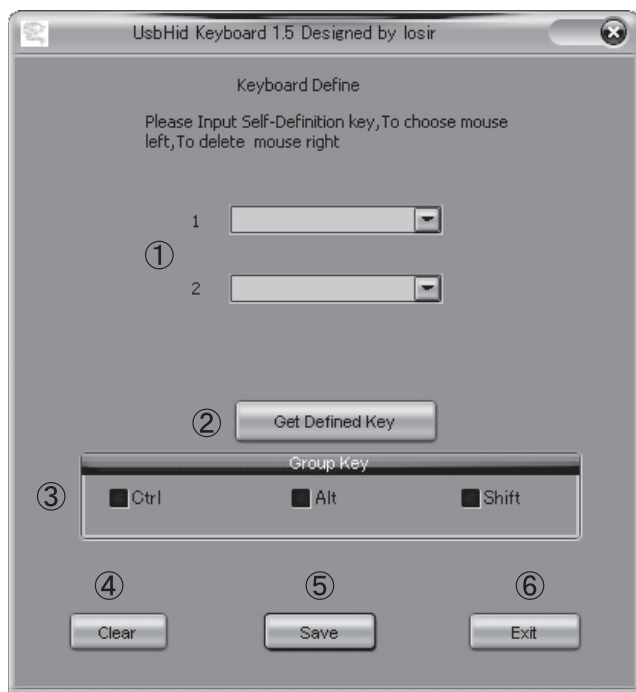
Information!

Usb HIDKB Not Connected!

OK

本体がUSBポートに挿されていない状態で、設定変更をおこなったり、設定確認ボタンを押しますと左記警告ウィンドウが出ます。

USB 2FOOT SWITCH INSTALLATION GUIDE ※Please copy the folder inside this installation CD-ROM onto any location on your hard disk to start the operation.



- ①Key Define Window
- ②Defined Key Confirmation Button
- ③Group Key Define Box
- ④Clear Button
- ⑤Save Button
- ⑥Exit Button

【①Key Define Window】

1

↓

1

2

↓

1

↓

1

Please choose the favorite key from the drop down menu. Selection of Pre-Defined Keys

Default	(Default)
Mouse Left Click	(Left Click on Mouse)
Mouse Right Click	(Right Click on Mouse)
Mouse Double Click	(Double Click on Mouse)
Close Window	(Close Window)
My Computer	(My Computer)
Log off	(Log Off)

【How to Define your Favorite Key】
By pointing the mouse cursor and right click on the defined key, the box appears as blank. Now you can choose your favorite key by hitting the key as you wish to define on your keyboard.

Default Defined Keys

- 1: Left Click on Mouse
- 2: Double Click on Mouse

【②Defined Key Confirmation Button】

By pressing this button while the device is connected to USB port, the defined key will show up on the window.

【③Group Key Define Box】

Ctrl Alt Shift

By selecting each group key define box, simplified key function can take into effect. By ticking 'Ctrl' box, it works as the same as pressing "Ctrl" and "C" on your keyboard. By selecting multiple define-boxes (such as "Alt" and "Shift" shown on the window), it works as you are pressing "Alt" and/or "Shift" simultaneously.)

Information!

Save Key Successful!

OK

When key assignment is successful, this screen shows up

Information!

Get Key Successful!

OK

When defined key is recognized, this screen shows up

【Warning Window】

Information!

Only Group Key Supported!

OK

When key assignment is not cleared but try to define another key, this screen shows up. If you wish to define a new key, please clear the key define box (make it blank)

Information!

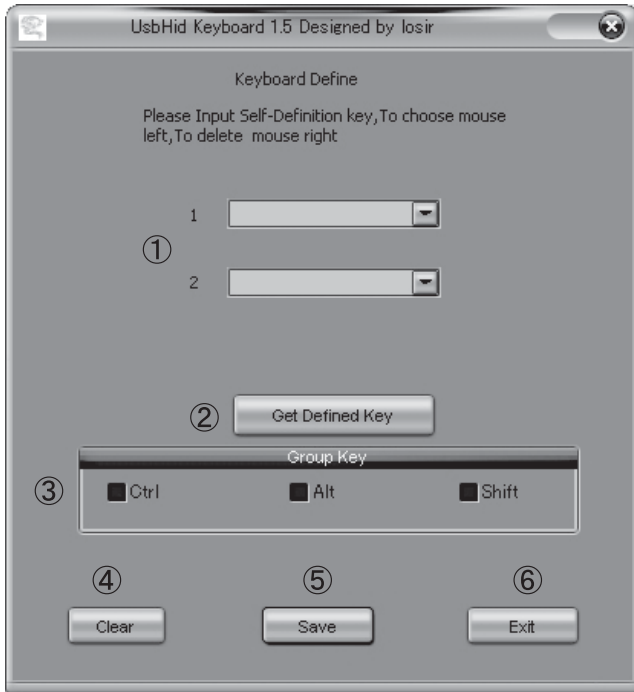
Usb HIDKB Not Connected!

OK

Defining the key or pressing the defined key display while the device is not connected to USB port, this screen shows up

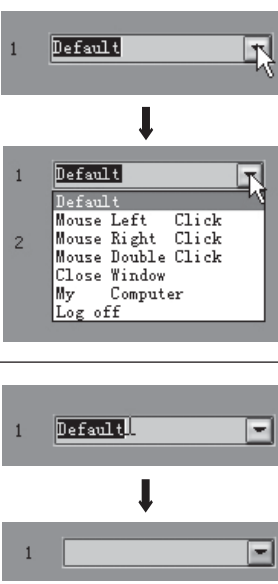
USB 2FOOT SWITCH INSTALLATION GUIDE

※Veuillez coller le dossier inclus dans ce CD-ROM d'installation dans n'importe quel endroit de votre disque dur pour commencer l'opération.



- ① Fenêtre de définition de clé
- ② Bouton de confirmation de clé
- ③ Case de définition de clé de groupe
- ④ Bouton de suppression
- ⑤ Bouton de sauvegarde
- ⑥ Bouton « quitter »

① Fenêtre de définition de clé



Veuillez choisir la clé favorite dans la liste déroulante. Sélection de clés prédéfinies

Default	(Réglage par défaut)
Mouse Left Click	(Clic gauche sur la souris)
Mouse Right Click	(Clic droit sur la souris)
Mouse Double Click	(Double-clic sur la souris)
Close Window	(Fermer la fenêtre)
My Computer	(Poste de travail)
Log off	(Fin de connexion)

[Comment définir votre clé favorite]

En pointant le curseur de la souris et en cliquant droit sur la clé définie, la case apparaît comme vide. À présent, vous pouvez choisir votre clé favorite en saisissant la clé de votre convenance à l'aide de votre clavier.

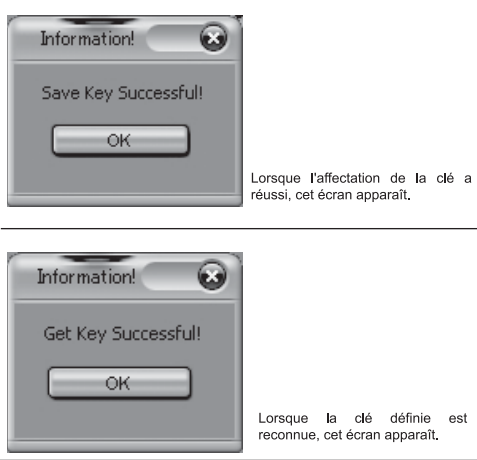
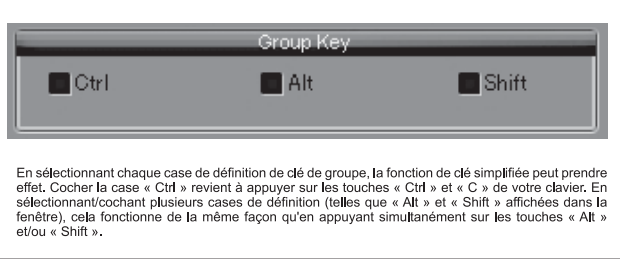
Clés définies par défaut

- 1: Clic gauche sur la souris
- 2: Double-clic sur la souris

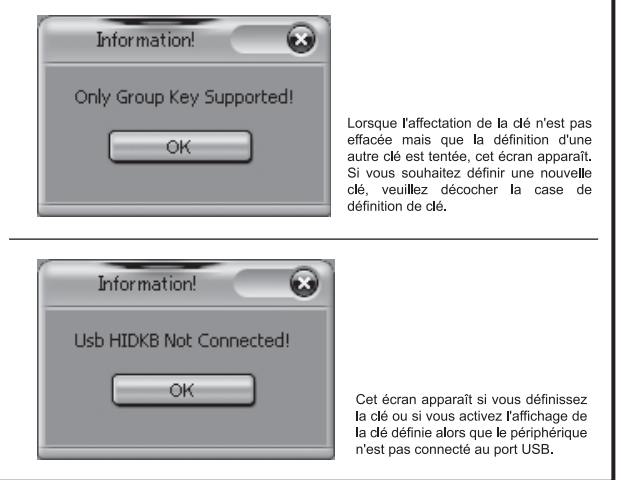
② Bouton de confirmation de clé



③ Case de définition de clé de groupe

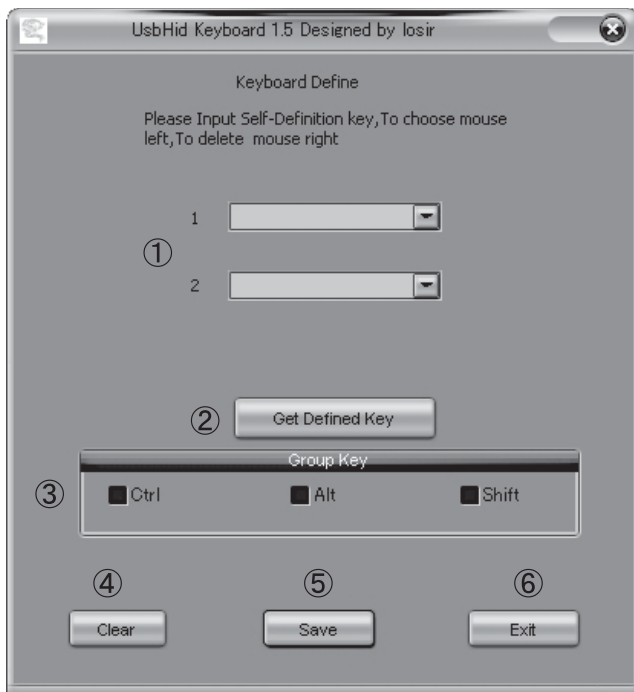


[Fenêtre d'avertissement]



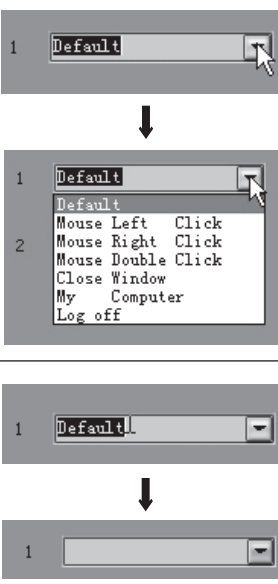
USB 2FOOT SWITCH INSTALLATION GUIDE

※Bitte kopieren Sie den Ordner aus der Installations-CD auf einen beliebigen Ort Ihrer Festplatte um den Vorgang zu starten.



- ① Fenster zum Belegen der Tasten
- ② Festgelegte Taste bestätigen
- ③ Group Key Bereich
- ④ Clear-Taste
- ⑤ Save-Taste
- ⑥ Exit-Taste

① Fenster zum Belegen der Tasten



Bitte wählen Sie die favorisierte Tastenfunktion aus dem Dropdown-Menü. Auswahl von vordefinierten Tasten

Default	(Voreinstellung)
Mouse Left Click	(Mausklick links)
Mouse Right Click	(Mausklick rechts)
Mouse Double Click	(Doppelklick Maus)
Close Window	(Fenster schließen)
My Computer	(Mein Computer)
Log off	(Abmelden)

[So können Sie ihre persönliche Tastenfunktion festlegen]

Bewegen Sie den Mauszeiger auf das Feld der zu belegenden Taste des Fußschalters. Klicken Sie rechts in das Selektionsfeld. Die alte Auswahl wird gelöscht. Drücken Sie nun die Taste, die Sie dem Fußschalter zuweisen wollen.

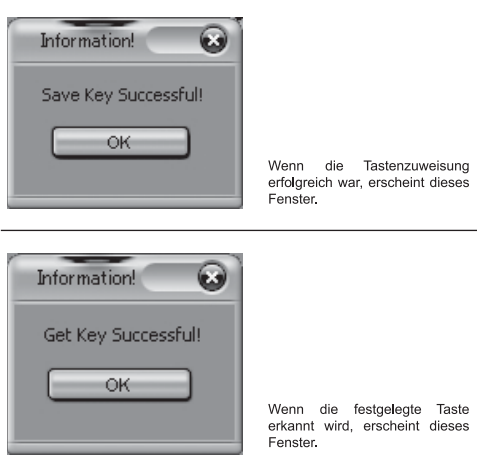
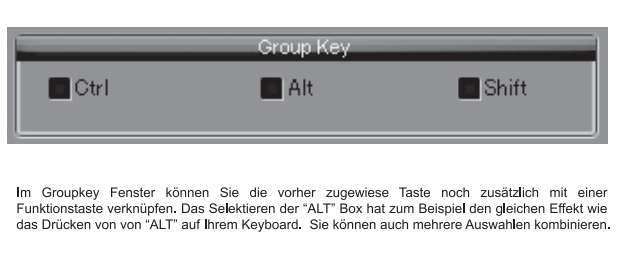
Voreinstellung der festgelegten Tasten

- 1: Mausklick links
- 2: Doppelklick Maus

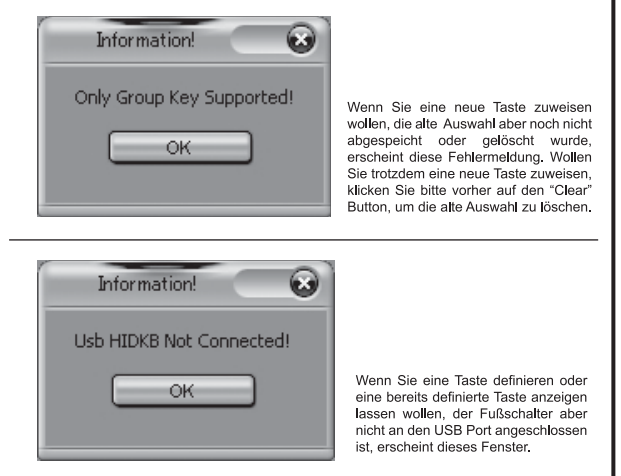
② Festgelegte Taste bestätigen



③ Group Key Bereich

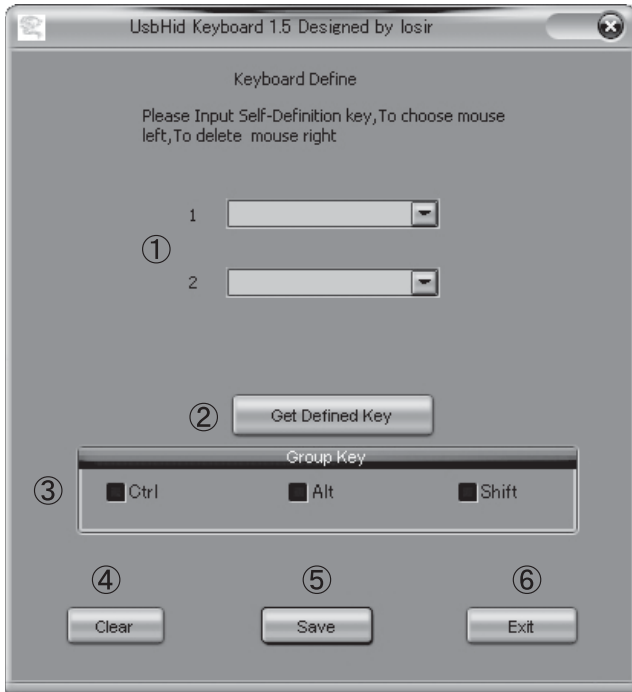


[Warnhinweis-Fenster]



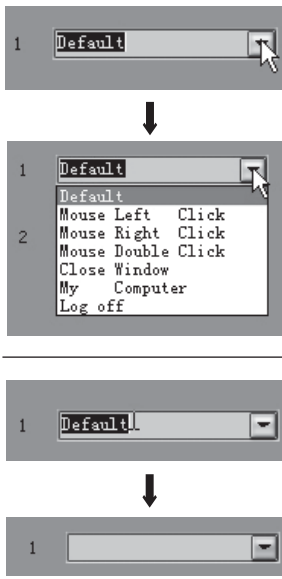
USB 2FOOT SWITCH INSTALLATION GUIDE

※Copie la carpeta dentro de este CD-ROM de instalación en cualquier ubicación de su disco duro para iniciar la operación.



- ① Ventana de definición de tecla
- ② Botón de confirmación definido por tecla
- ③ Casilla de definición de tecla de grupo
- ④ Botón Borrar
- ⑤ Botón Guardar
- ⑥ Botón Salir

【①Ventana de definición de tecla】



Seleccione la tecla favorita del menú desplegable. Selección de teclas predefinidas

Default	(Predeterminado)
Mouse Left Click	(Clic izquierdo en ratón)
Mouse Right Click	(Clic derecho en ratón)
Mouse Double Click	(Doble clic en ratón)
Close Window	(Cerrar ventana)
My Computer	(Mi Equipo)
Log off	(Desconexión)

【Cómo definir su tecla favorita】

Al apuntar el cursor del ratón y hacer clic derecho en la tecla definida, la casilla aparece en blanco. En ese momento puede seleccionar su tecla favorita presionando la tecla que desee definir en su teclado.

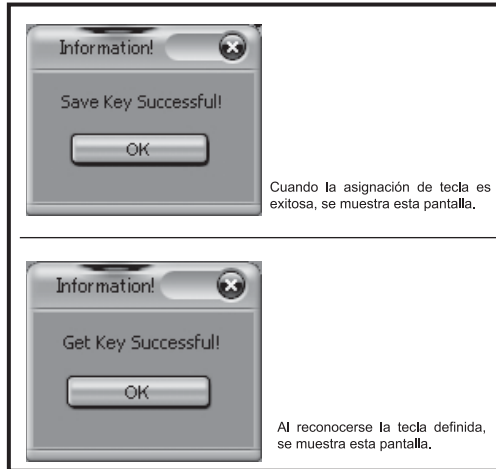
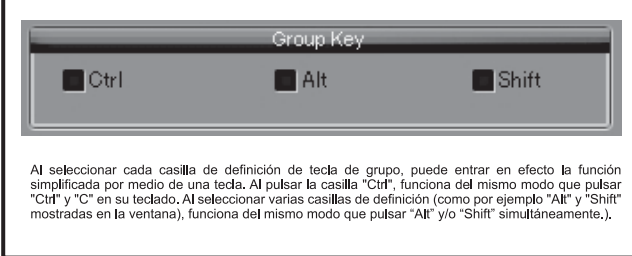
Teclas definidas predeterminadas

- 1: Clic izquierdo en el ratón
- 2: Doble clic en ratón

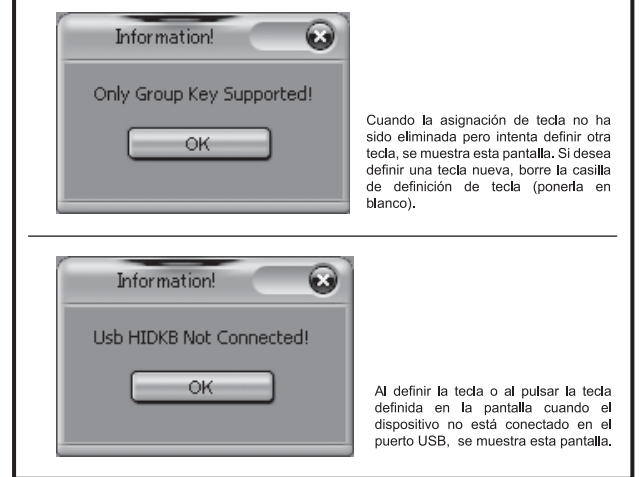
【②Botón de confirmación definido por tecla】



【③Casilla de definición de tecla de grupo】

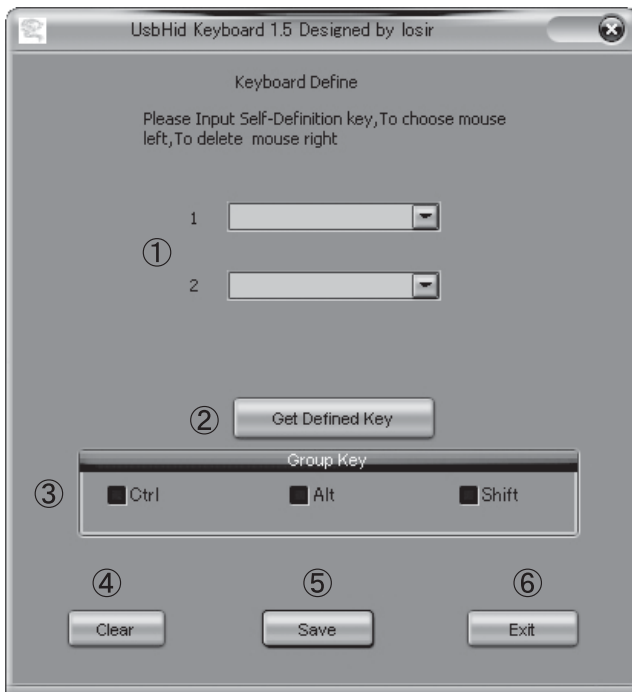


【Ventana de advertencia】



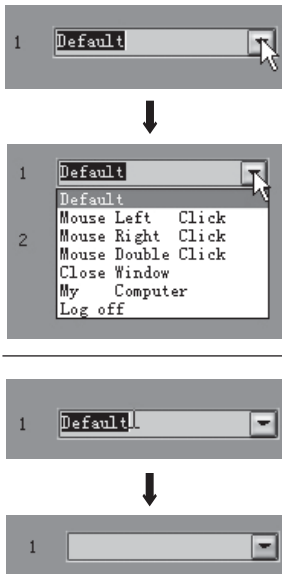
USB 2FOOT SWITCH INSTALLATION GUIDE

※Пожалуйста, скопируйте папку с этого диска, на Ваш жесткий диск. Программа не нуждается в инсталляции.



- ① Окно назначения клавиш
- ② Кнопка подтверждения выбора
- ③ Окно клавиш для комбинации
- ④ Кнопка «Очистить»
- ⑤ Кнопка «Сохранить»
- ⑥ Кнопка «Выход»

【①Окно назначения клавиш】



Пожалуйста, выберите предпочитаемую клавишу из выпадающего окна. Выбор предназначенных клавиш

Default	(По умолчанию)
Mouse Left Click	(Левый клик мышью)
Mouse Right Click	(Правый клик мышью)
Mouse Double Click	(Двойной клик мышью)
Close Window	(Закреть окно)
My Computer	(Мой компьютер)
Log off	(Отключиться)

【Как назначить клавишу】

При наведении курсора мыши и нажатии правой кнопки, поле очистится, предоставив Вам возможность назначить свою клавишу простым нажатием на клавиатуре.

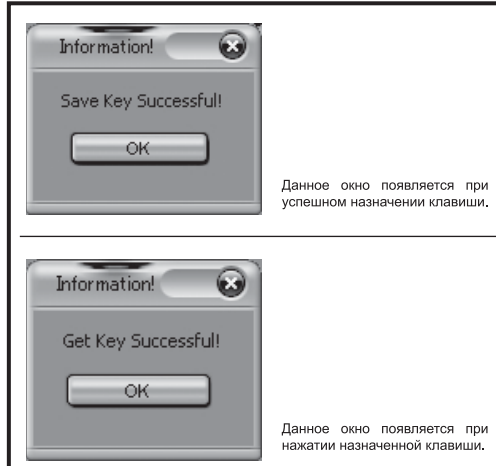
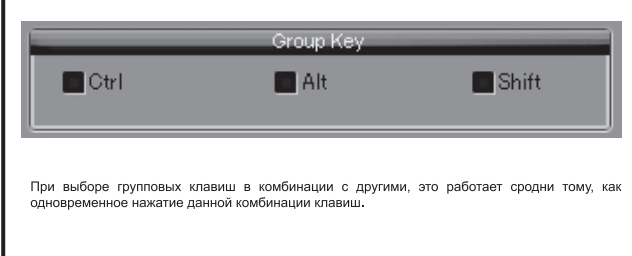
Предназначенные клавиши по-умолчанию

- 1: Левый клик мышью
- 2: Двойной клик мышью

【②Кнопка подтверждения выбора】



【③Окно клавиш для комбинации】



【Предупреждающее окно】

