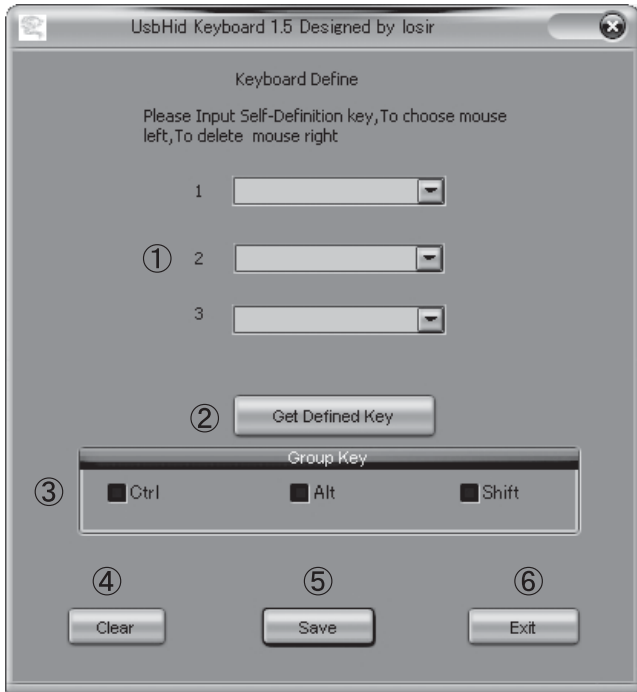


USB 3FOOT SWITCH 2 INSTALLATION GUIDE ※付属しているCD内に入っているフォルダを、任意の場所にコピーしてからご使用ください。



- ①各キー設定ウィンドウ
- ②設定確認ボタン
- ③グループキーチェックボックス
- ④設定クリアボタン
- ⑤設定セーブボタン
- ⑥ソフト終了ボタン

Default時の設定

- 1: マウス 左クリック
- 2: マウス ダブルクリック
- 3: マウス 右クリック

【①キー設定ウィンドウ】

ドロップダウンメニューより割り当てたいキー設定を選んでください。割り当て可能なキー

Default	(デフォルト設定)
Mouse Left Click	(マウス 左クリック)
Mouse Right Click	(マウス 右クリック)
Mouse Double Click	(マウス ダブルクリック)
Close Window	(ウィンドウを閉じる)
My Computer	(マイコンピュータを開く)
Log off	(ログオフ)

になります。

【ドロップダウンメニュー以外のキー割り当てに関して】
今現在割り当てられている設定部分を消した状態で、右クリックすることにより設定部分を空白に出来ます。空白にした状態で、ご使用のキーボード上で設定したいキーを押しますと空白部分に、キー設定が現れます。

【②設定確認ボタン】

本体をUSBポートに挿している状態で、このボタンを押しますと、今現在設定されているキー設定が各キー設定ウィンドウに表示されます。

【③グループキーチェックボックス】

各チェックボックスを押すことにより、キー設定する際の入力が簡単になります。キーボードで『Ctrl』キーと『C』キーを押す操作が『Ctrl』のチェックボックスを押すことにより、『C』キーを押すだけで『Ctrl』キーと『C』キーを押した状態と同じになります。またチェックボックスを二つ、三つ押すことにより『Ctrl』、『Alt』、『Shift』を同時に押した状態となります。

各キー設定の設定変更が成功したときに左記ウィンドウが出ます。

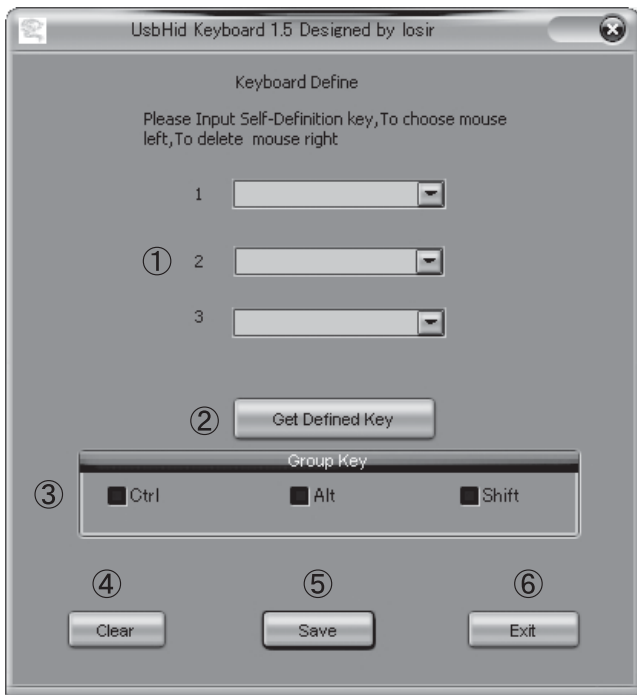
今現在設定されているキー設定が、正常に認識された時、左記ウィンドウが出ます。

【警告ウィンドウ】

設定クリアされていない状態で、キー設定を変更しようとした場合、左記警告ウィンドウが出ます。設定変更する場合は、設定ウィンドウを必ず空白(クリア)した状態でおこなってください。

本体がUSBポートに挿さっていない状態で、設定確認ボタンを押しますと左記警告ウィンドウが出ます。

USB 3FOOT SWITCH 2 INSTALLATION GUIDE ※Please copy the folder inside this installation CD-ROM onto any location on your hard disk to start the operation.



- ①Key Define Window
- ②Defined Key Confirmation Button
- ③Group Key Define Box
- ④Clear Button
- ⑤Save Button
- ⑥Exit Button

Default Defined Keys

- 1: Left Click on Mouse
- 2: Double Click on Mouse
- 3: Right Click on Mouse

【①Key Define Window】

Please choose the favorite key from the drop down menu. Selection of Pre-Defined Keys

Default	(Default)
Mouse Left Click	(Left Click on Mouse)
Mouse Right Click	(Right Click on Mouse)
Mouse Double Click	(Double Click on Mouse)
Close Window	(Close Window)
My Computer	(My Computer)
Log off	(Log Off)

【How to Define your Favorite Key】
By pointing the mouse cursor and right click on the defined key, the box appears as blank. Now you can choose your favorite key by hitting the key as you wish to define on your keyboard.

【②Defined Key Confirmation Button】

By pressing this button while the device is connected to USB port, the defined key will show up on the window.

【③Group Key Define Box】

By selecting each group key define box, simplified key function can take into effect. By ticking "Ctrl" box, it works as the same as pressing "Ctrl" and "C" on your keyboard. By selecting multiple define-boxes (such as "Alt" and "Shift" shown on the window), it works as you are pressing "Alt" and/or "Shift" simultaneously.

When key assignment is successful, this screen shows up

When defined key is recognized, this screen shows up

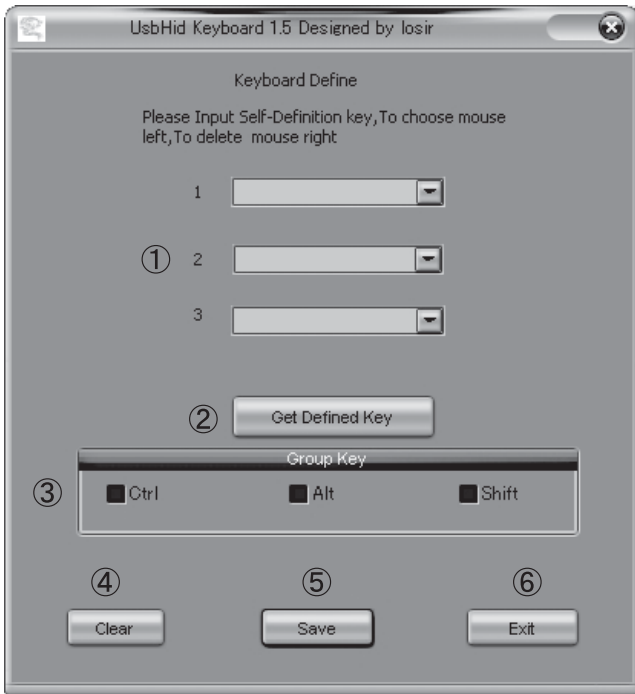
【Warning Window】

When key assignment is not cleared but try to define another key, this screen shows up. If you wish to define a new key, please clear the key define box (make it blank)

Defining the key or pressing the defined key display while the device is not connected to USB port, this screen shows up

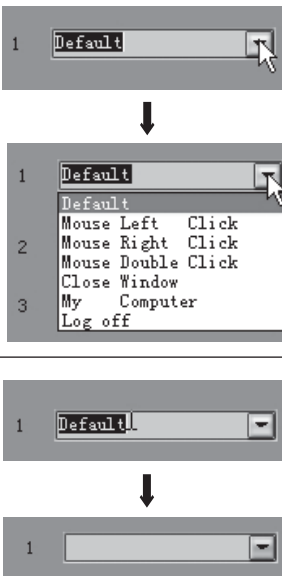
USB 3FOOT SWITCH 2 INSTALLATION GUIDE

※Veuillez coller le dossier inclus dans ce CD-ROM d'installation dans n'importe quel endroit de votre disque dur pour commencer l'opération.



- ① Fenêtre de définition de clé
- ② Bouton de confirmation de clé
- ③ Case de définition de clé de groupe
- ④ Bouton de suppression
- ⑤ Bouton de sauvegarde
- ⑥ Bouton « quitter »

① Fenêtre de définition de clé



Veuillez choisir la clé favorite dans la liste déroulante. Sélection de clés prédéfinies

Default	(Réglage par défaut)
Mouse Left Click	(Clic gauche sur la souris)
Mouse Right Click	(Clic droit sur la souris)
Mouse Double Click	(Double-clic sur la souris)
Close Window	(Fermer la fenêtre)
My Computer	(Poste de travail)
Log off	(Fin de connexion)

[Comment définir votre clé favorite]

En pointant le curseur de la souris et en cliquant droit sur la clé définie, la case apparaît comme vide. À présent, vous pouvez choisir votre clé favorite en saisissant la clé de votre convenance à l'aide de votre clavier.

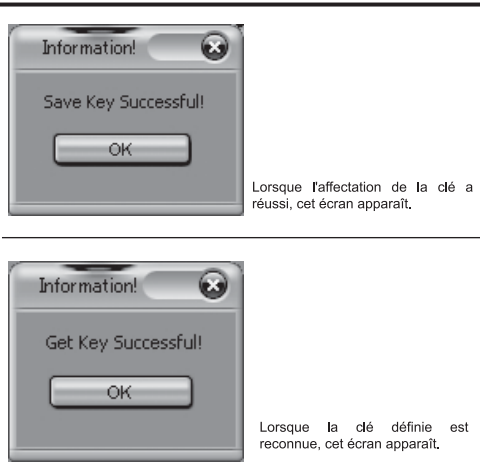
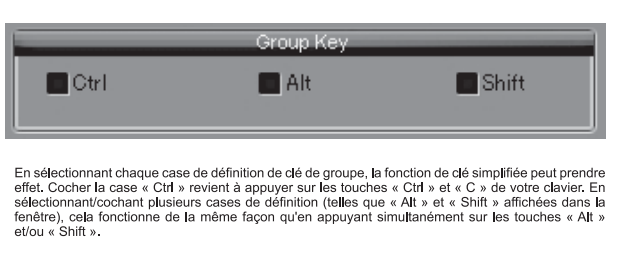
Clés définies par défaut

- 1: Clic gauche sur la souris
- 2: Double-clic sur la souris
- 3: Clic droit sur la souris

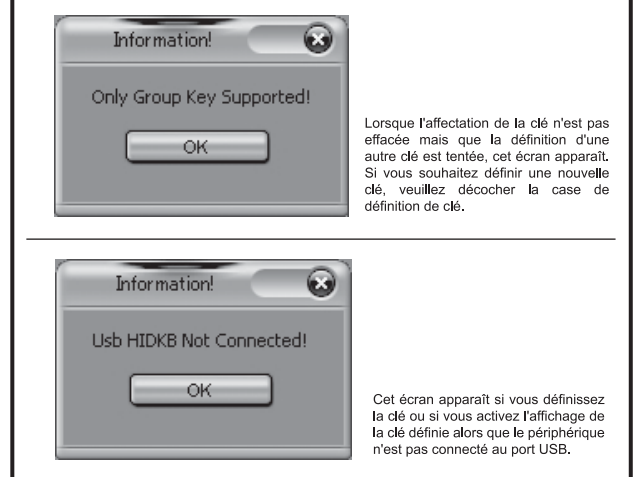
② Bouton de confirmation de clé



③ Case de définition de clé de groupe

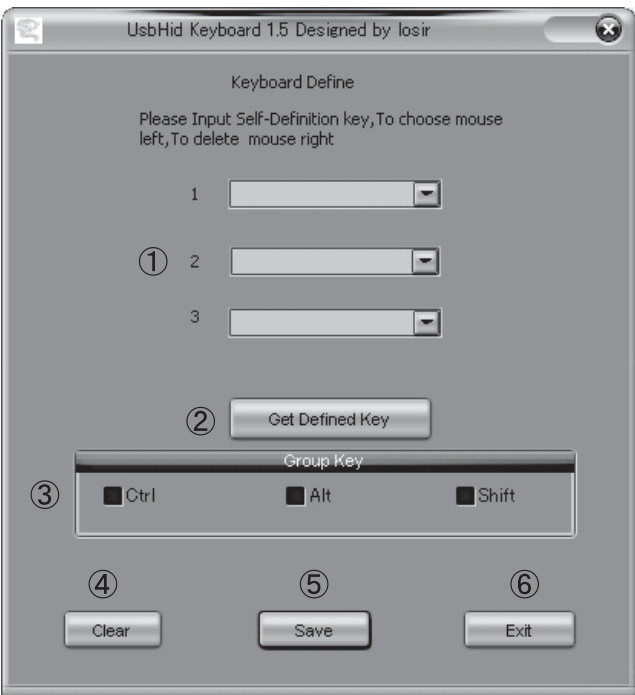


[Fenêtre d'avertissement]



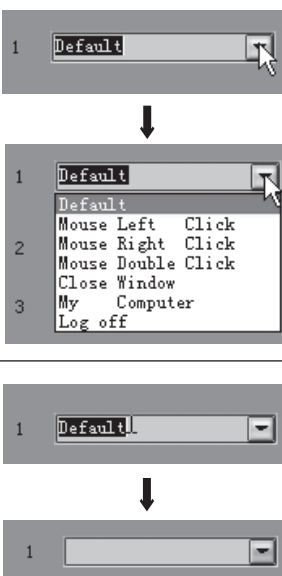
USB 3FOOT SWITCH 2 INSTALLATION GUIDE

※Bitte kopieren Sie den Ordner aus der Installations-CD auf einen beliebigen Ort Ihrer Festplatte um den Vorgang zu starten.



- ① Fenster zum Belegen der Tasten
- ② Festgelegte Taste bestätigen
- ③ Group Key Bereich
- ④ Clear-Taste
- ⑤ Save-Taste
- ⑥ Exit-Taste

① Fenster zum Belegen der Tasten



Bitte wählen Sie die favorisierte Tastenfunktion aus dem Dropdown-Menü. Auswahl von vordefinierten Tasten

Default	(Voreinstellung)
Mouse Left Click	(Mausklick links)
Mouse Right Click	(Mausklick rechts)
Mouse Double Click	(Doppelklick Maus)
Close Window	(Fenster schließen)
My Computer	(Mein Computer)
Log off	(Abmelden)

[So können Sie ihre persönliche Tastenfunktion festlegen]

Bewegen Sie den Mauszeiger auf das Feld der zu belegenden Taste des Fußschalters. Klicken Sie rechts in das Selektionsfeld. Die alte Auswahl wird gelöscht. Drücken Sie nun die Taste, die Sie dem Fußschalter zuweisen wollen.

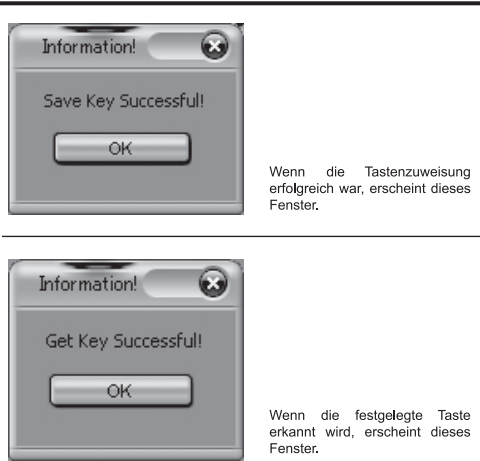
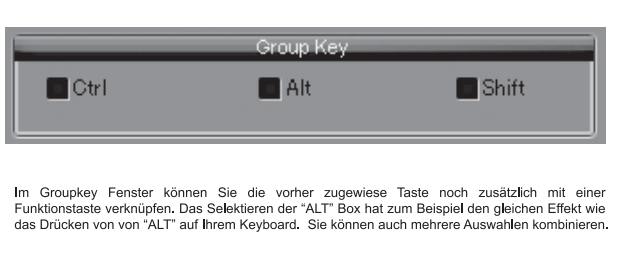
Voreinstellung der festgelegten Tasten

- 1: Mausklick links
- 2: Doppelklick Maus
- 3: Mausklick rechts

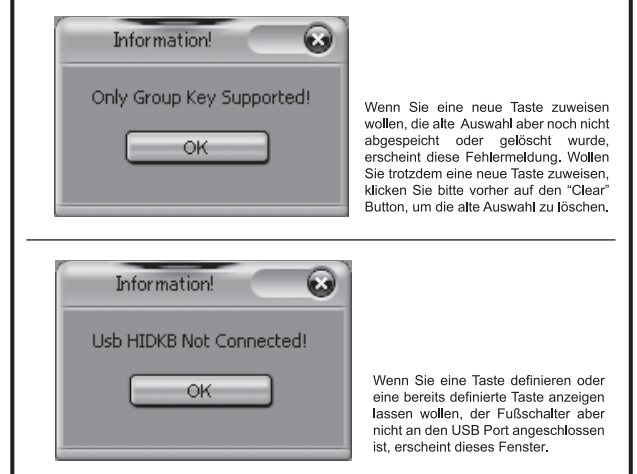
② Festgelegte Taste bestätigen



③ Group Key Bereich

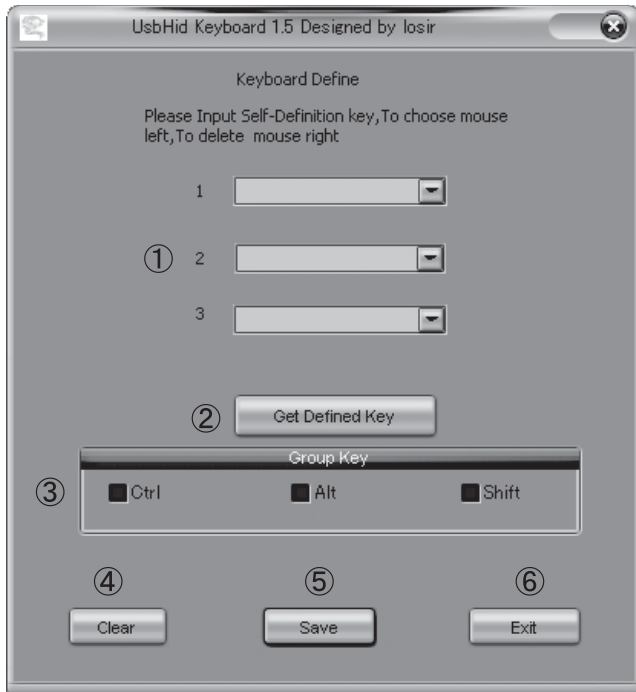


[Warnhinweis-Fenster]



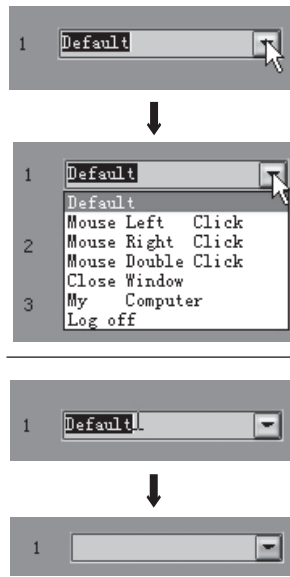
USB 3FOOT SWITCH 2 INSTALLATION GUIDE

※Copie la carpeta dentro de este CD-ROM de instalación en cualquier ubicación de su disco duro para iniciar la operación.



- ① Ventana de definición de tecla
- ② Botón de confirmación definido por tecla
- ③ Casilla de definición de tecla de grupo
- ④ Botón Borrar
- ⑤ Botón Guardar
- ⑥ Botón Salir

【①Ventana de definición de tecla】



Seleccione la tecla favorita del menú desplegable. Selección de teclas predefinidas

Default	(Predeterminado)
Mouse Left Click	(Clic izquierdo en ratón)
Mouse Right Click	(Clic derecho en ratón)
Mouse Double Click	(Doble clic en ratón)
Close Window	(Cerrar ventana)
My Computer	(Mi Equipo)
Log off	(Desconexión)

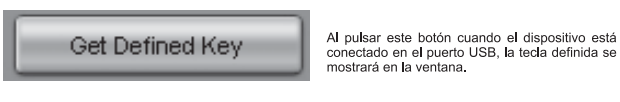
【Cómo definir su tecla favorita】

Al apuntar el cursor del ratón y hacer clic derecho en la tecla definida, la casilla aparece en blanco. En ese momento puede seleccionar su tecla favorita presionando la tecla que desee definir en su teclado.

Teclas definidas predeterminadas

- 1: Clic izquierdo en el ratón
- 2: Doble clic en ratón
- 3: Clic derecho en ratón

【②Botón de confirmación definido por tecla】

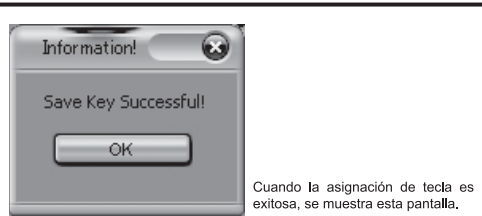


Al pulsar este botón cuando el dispositivo está conectado en el puerto USB, la tecla definida se mostrará en la ventana.

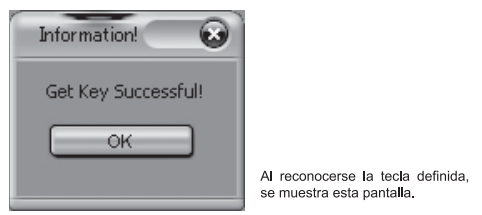
【③Casilla de definición de tecla de grupo】



Al seleccionar cada casilla de definición de tecla de grupo, puede entrar en efecto la función simplificada por medio de una tecla. Al pulsar la casilla "Ctrl", funciona del mismo modo que pulsar "Ctrl" y "C" en su teclado. Al seleccionar varias casillas de definición (como por ejemplo "Alt" y "Shift" mostradas en la ventana), funciona del mismo modo que pulsar "Alt" y/o "Shift" simultáneamente.

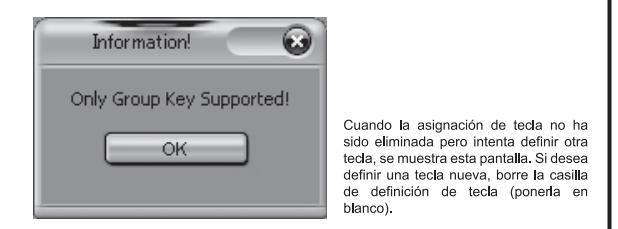


Cuando la asignación de tecla es exitosa, se muestra esta pantalla.



Al reconocerse la tecla definida, se muestra esta pantalla.

【Ventana de advertencia】



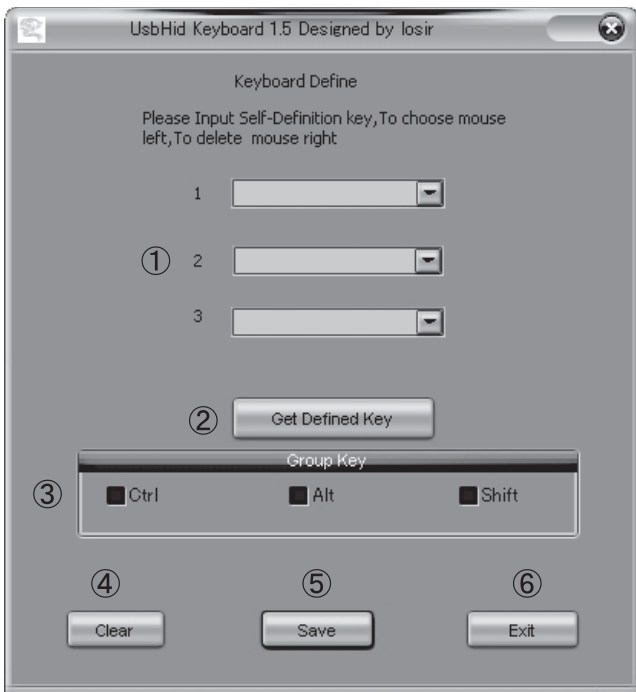
Cuando la asignación de tecla no ha sido eliminada pero intenta definir otra tecla, se muestra esta pantalla. Si desea definir una tecla nueva, borre la casilla de definición de tecla (ponerla en blanco).



Al definir la tecla o al pulsar la tecla definida en la pantalla cuando el dispositivo no está conectado en el puerto USB, se muestra esta pantalla.

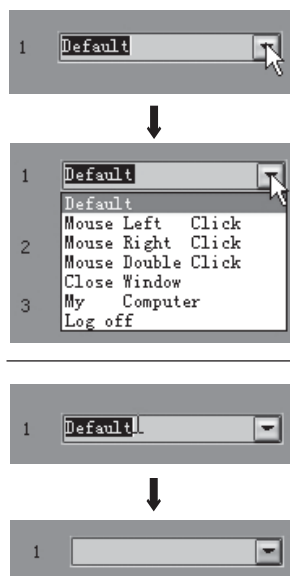
USB 3FOOT SWITCH 2 INSTALLATION GUIDE

※Пожалуйста, скопируйте папку с этого диска, на Ваш жесткий диск. Программа не нуждается в инсталляции.



- ① Окно назначения клавиш
- ② Кнопка подтверждения выбора
- ③ Окно клавиш для комбинации
- ④ Кнопка «Очистить»
- ⑤ Кнопка «Сохранить»
- ⑥ Кнопка «Выход»

【①Окно назначения клавиш】



Пожалуйста, выберите предпочитаемую клавишу из выпадающего окна. Выбор предназначенных клавиш

Default	(По умолчанию)
Mouse Left Click	(Левый клик мышью)
Mouse Right Click	(Правый клик мышью)
Mouse Double Click	(Двойной клик мышью)
Close Window	(Закреть окно)
My Computer	(Мой компьютер)
Log off	(Отключиться)

【Как назначить клавишу】

При наведении курсора мыши и нажатии правой кнопки, поле очистится, предоставив Вам возможность назначить свою клавишу простым нажатием на клавиатуре.

Предназначенные клавиши по-умолчанию

- 1: Левый клик мышью
- 2: Двойной клик мышью
- 3: Правый клик мышью

【②Кнопка подтверждения выбора】

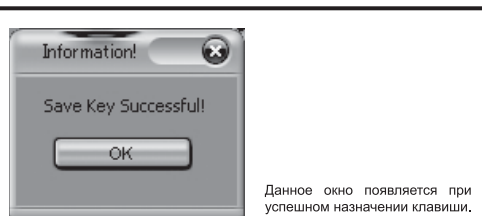


При нажатии клавиши, пока устройство подключено через USB порт, назначенная клавиша отразится в окне.

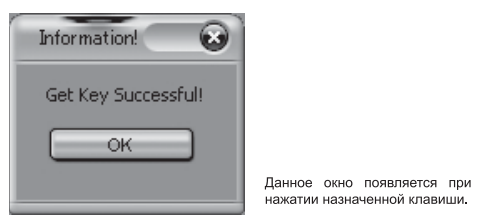
【③Окно клавиш для комбинации】



При выборе групповых клавиш в комбинации с другими, это работает сродни тому, как одновременное нажатие данной комбинации клавиш.

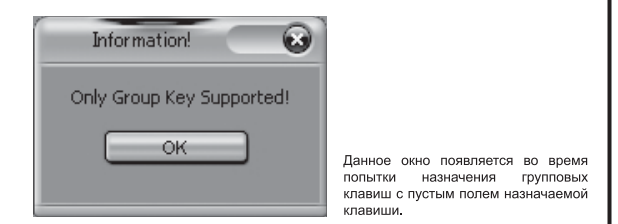


Данное окно появляется при успешном назначении клавиши.



Данное окно появляется при нажатии назначенной клавиши.

【Предупреждающее окно】



Данное окно появляется во время попытки назначения групповой клавиш с пустым полем назначаемой клавиши.



Данное окно появляется во время попытки назначить клавишу при неподключенном устройстве.

【注意!!】

※バインド出来ない機能(2010年3月10日時点)

マウスのスクロール、マウスの第3以降のボタン、キーボードのマルチメディア関連のキーや101/102英語キーボードで使われないキーは反応しません。

日本語キー配置(106/109)の場合は「半角/全角」、「無変換」、「前候補」、「カタカナ/ひらがな」などが該当します。ご使用の環境によっては、相性により反応しないキーがございます。(例:『F1』キーを単独での割り当てができません。)

【CAUTION!!】

※Functions Unable to Perform by this Product (As of March 10th 2010)

Mouse scroll, 4th or later button of mouse, Multimedia key functions, Keys not used by 101/102 English keyboard.

Depending on your usage environment, some key features may not work (Example: F1 key alone cannot be appointed).

【Attention !!】

※Les fonctions ne peuvent fonctionner avec ce produit (à ce jour, le 10 mars 2010)

Déroulement de la souris, Après le 3ème bouton de la souris, La touche Multimédia fonctionne, Les touches ne sont pas utilisées par le clavier anglais 101/102.

En fonction de votre environnement d'utilisation, certaines caractéristiques importantes peuvent ne pas fonctionner (exemple : impossible d'attribuer une fonction à la seule touche F1).

【Vorsicht!!】

※Tastenbelegungen, die mit diesem Produkt nicht möglich sind. (Stand 10. März, 2010)

Maus-Scrollrad oder extra Zusatz Tasten auf der Maus, Multimedia-Tasten, oder Taste, die nicht auf standardmäßigen, englischen 101/102 Tastaturen verwendet werden.

Abhängig von der individuellen Betriebsumgebung, kann es vorkommen, dass einige Tastenfunktionen nicht belegt werden können. (Beispiel: Die F1-Taste kann nicht einzeln zugewiesen werden.)

【!!Precaución!!】

※Funciones imposibles de realizar con este producto (a fecha de 10 de marzo de 2010).

Rueda de desplazamiento del ratón, botón 4º o posterior del ratón, funciones de teclas multimedia, teclas no utilizadas por el teclado inglés 101/102.

En función del ambiente de uso, algunas características de las teclas podrían no funcionar. (Por ejemplo: La tecla F1 no puede asignarse como tecla de función por sí sola)

【Внимание!!】

※Функции, недоступные с этим продуктом (по состоянию на 10.03.2010)

Прокрутка колесиком мыши, нажатие дополнительных клавиш мыши (если их более 3-х), мультимедийные клавиши, любые клавиши сверх стандарта английской раскладки клавиатуры на 101/102 клавиши.

В зависимости от условий использования, некоторые функции клавиш нельзя назначить (пример: назначить нажатие клавиши F1).